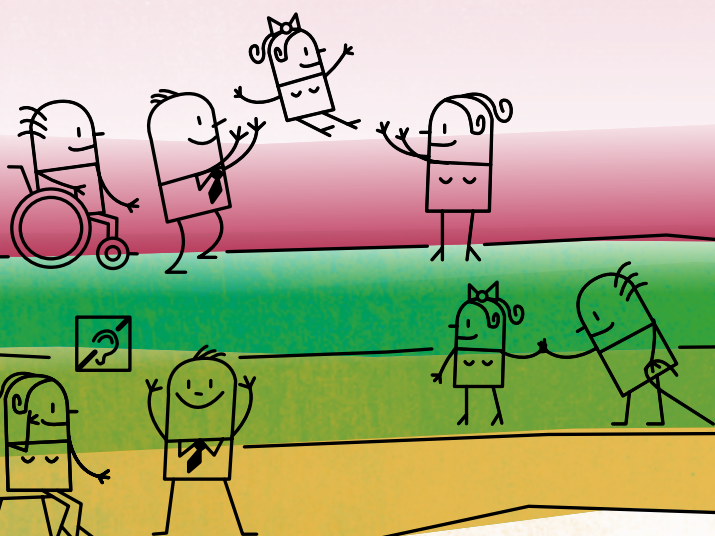


SOCIÁLNÍ SLUŽBY MIKROREGIONU POLABÍ

Katalog poskytovatelů
sociálních a návazných služeb
pro Mikroregion Polabí



Evropská unie
Evropský sociální fond
Operační program Zaměstnanost



OBSAH

Úvodní slovo	5
Přehled poskytovatelů dle registrovaných sociálních služeb	6
Přehled poskytovatelů dle životní situace	10
Bydlení	10
Dluhy	11
Drogy, alkohol, závislosti	12
Vězení, nástup trestu, výkon trestu, návrat po propuštění	13
Rodina, děti a mládež	14
Stáří, samota, umírání	16
Zdravotní postižení, zdravotní znevýhodnění	18
Představení poskytovatelů sociálních a návazných služeb	20
Představení poskytovatelů sociálních služeb mimo ORP	45
Přehled návazných služeb mimo služby sociální	60
Abecední seznam poskytovatelů sociálních a návazných služeb	66
Krizová pomoc, krizové linky, důležité kontakty	68

Údaje v publikaci jsou zpracovány na základě veřejně dostupných informací a jsou aktuální k 31. 5. 2019. Usilovali jsme, aby seznam uvedených služeb a kontaktů byl co nejúplnější, přesto se však může stát, že uvedené údaje se v průběhu času změní.

Katalog byl vytvořen v rámci projektu „Komunitní plán sociálních a návazných služeb Mikroregionu Polabí“ s číslem CZ.03. 2. 63/0.0/0.0/16_063/0006547, který je financován z ESF prostřednictvím Operačního programu Zaměstnanost.

ÚVOD



Vážení občané,


v roce 2009 jste měli naposledy možnost otevřít aktuální katalog poskytovatelů sociálních a návazných služeb pro spádové území města Lysá nad Labem. Dnes máte možnost nahlédnout do nového katalogu. Byl upraven dle stávající situace a informace v něm obsažené by měly pomoci všem, kteří hledají pomoc v nepříznivé sociální a životní situaci nebo se jen potřebují zorientovat v nabídkách služeb nejen na území Mikroregionu Polabí, ale i za jeho hranicemi.

Katalog je uspořádán tak, aby poskytl základní přehled o nabízených sociálních a návazných službách a aby orientace v něm byla co možná nejjednodušší. Pokusili jsme se o zmapování všech možností pomoci, podpory a péče na našem území a je jen na vás, kterou z nich si případně vyberete.

Děkujeme touto cestou všem, kdo se zapojili do procesu komunitního plánování a podíleli se na vydání katalogu, který Vám nebo Vaším blízkým může být v jejich nesnázích nápomocen.

Přejeme všem, aby zde našli to, co potřebují.

Ing. Tomáš Najmon
Odbor školství, sociálních věcí, zdravotnictví a kultury
MěÚ Lysá nad Labem
 325 510 276
 tomas.najmon@mestolysa.cz

Mgr. Petra Dobiášová, Mgr. Lada Doktor
Centrum pro komunitní práci střední Čechy
Francouzská 4, 120 00 Praha 2
 www.cpkp.cz/strednicechy

Katalog a další návody, jak řešit různé životní situace najdete na:
mestolysa.cz/zdravotnictvi-a-soc-sluzby/katalog-socialnich-sluzeb

PŘEHLED POSKYTOVATELŮ DLE REGISTROVANÝCH SOCIÁLNÍCH SLUŽEB

SOCIÁLNÍ SLUŽBA	NÁZEV POSKYTOVATELE
Azylové domy	Arcidiecézní charita Praha
	Centrum sociálních služeb v Lysé nad Labem, z.ú.
	Otevřené srdce, o.p.s.
	ROSA – centrum pro ženy, z.s.
Centra denních služeb	Sdružení na pomoc dětem s handicapem, z.ú.
Denní stacionáře	Centrum sociálních a zdravotních služeb Poděbrady, o.p.s.
	Domov Mladá, poskytovatel sociálních služeb
	Handicap centrum Srdce, o.p.s.
	Vyšší Hrádek, p.s.s.
Domovy pro osoby se zdravotním postižením	Zvoneček Bylany, poskytovatel sociálních služeb
	Domov Mladá, poskytovatel sociálních služeb
	Vyšší Hrádek, p.s.s.
Domovy pro seniory	Zvoneček Bylany, poskytovatel sociálních služeb
	Domov Na Zámku Lysá nad Labem, p.o.
	Dřevčická, o.p.s.
Domovy se zvláštním režimem	LUXOR Poděbrady, poskytovatel sociálních služeb
	Domov Rožďalovice, poskytovatel sociálních služeb
	Clementas – centrum pro seniory
	Diakonie ČCE – středisko Střední Čechy
	Domov Rožďalovice, poskytovatel sociálních služeb
	Dřevčická, o.p.s.
	Meridiem Centrum péče, s.r.o.
DOM – dům otevřených možností, o.p.s.	
Chráněné bydlení	Organizace pro pomoc uprchlíkům, z.s.
	Vhled, z.s.
	Fokus Mladá Boleslav, z.s.
	Fokus Praha, z.ú.
	Handicap centrum Srdce, o.p.s.
Intervenční centra	Vyšší Hrádek, p.s.s.
	Zvoneček Bylany, poskytovatel sociálních služeb
Kontaktní centra	Respondeo, z.s.
	Laxus, z.ú.
	SEMIRAMIS, z.ú.

PŘEHLED POSKYTOVATELŮ DLE REGISTROVANÝCH SOCIÁLNÍCH SLUŽEB

SOCIÁLNÍ SLUŽBA	NÁZEV POSKYTOVATELE
Krizová pomoc	ACORUS, z.ú.
	Dětské krizové centrum, z.ú.
	Diakonie ČCE – Středisko křesťanské pomoci v Praze
	Dům tří přání, z.ú.
	La Strada Česká republika, o.p.s.
Nízkoprahová denní centra	Farní charita Nymburk
Nízkoprahová zařízení pro děti a mládež	Maminky dětem, z.s.
Noclehárny	nedostupné
Odborné sociální poradenství	Centrum psychologicko-sociálního poradenství Středočeského kraje, p.o.
	Domácí hospic Nablízku, z.ú.
	Laxus, z.ú.
	LUXOR Poděbrady, poskytovatel sociálních služeb
	Nezávislý život, z.ú.
	Respondeo, z.s.
	Rozum a cit, z.s.
SEMIRAMIS, z.ú.	
Odlehčovací služby	Centrum sociálních a zdravotních služeb Poděbrady, o.p.s.
	Charita Neratovice
	Městská nemocnice Městec Králové, a.s.
	Zvoneček Bylany, poskytovatel sociálních služeb
Osobní asistence	Centrum sociálních a zdravotních služeb Poděbrady, o.p.s.
	Charita Neratovice
	Nezávislý život, z.ú.
Pečovatelská služba	Centrum sociálních a zdravotních služeb Poděbrady, o.p.s.
	Charita Neratovice
Podpora samostatného bydlení	Fokus Praha, z.ú.
	Handicap centrum Srdce, o.p.s.
Průvodcovské a předčitatelské služby	Tyflo ČR, o.p.s.
	TyfloCentrum Praha, o.p.s.
Raná péče	Centrum pro dětský sluch Tamtam, o.p.s.
	Diakonie ČCE – středisko Praha
	EDA cz, z.ú.
	Národní ústav pro autismus, z.ú.
	Oblastní charita Kutná Hora
Společnost pro ranou péči, z.s.	

PŘEHLED POSKYTOVATELŮ DLE REGISTROVANÝCH SOCIÁLNÍCH SLUŽEB

SOCIÁLNÍ SLUŽBA	NÁZEV POSKYTOVATELE
Služby následné péče	Centrum ALMA, z.ú.
	Sananim, z.ú.
Sociální služby poskytované ve zdravotnických zařízeních lůžkové péče	Městská nemocnice Městec Králové, a.s.
	Nemocnice Brandýs nad Labem – PP Hospitals, s.r.o.
	Nemocnice Český Brod, s.r.o.
Sociálně aktivizační služby pro rodiny s dětmi	Centrum sociálních služeb v Lysé nad Labem, z.ú.
	Maminky dětem, z.s.
	Oblastní charita Kutná Hora
	Rodinné centrum ROUTA, z.s.
	Romodrom, o.p.s.
Sociálně aktivizační služby pro seniory a osoby se zdravotním postižením	RSOP, z.ú.
	Charita Neratovice
Sociálně terapeutické dílny	Fokus Mladá Boleslav, z.s.
	Handicap centrum Srdce, o.p.s.
Sociální rehabilitace	Fokus Mladá Boleslav, z.s.
	Fokus Praha, z.ú.
	LUXOR Poděbrady, poskytovatel sociálních služeb
	Bílý kruh bezpečí, z.s.
	Centrum sociálních služeb Praha
	Cesta z krize, z.ú.
Telefonická krizová pomoc	Dětské krizové centrum, z.ú.
	EDA cz, z.ú.
	Elpida, o.p.s.
	La Strada Česká republika, o.p.s.
	Linka bezpečí, z.s.
	ONŽ – pomoc a poradenství po ženy a dívky, z.s.
Terapeutické komunity	ŽIVOT 90, z.ú.
	nedostupné
Terénní programy	Centrum sociálních služeb v Lysé nad Labem, z.ú.
	SEMIRAMIS, z.ú.
	Romodrom, o.p.s.
	RSOP, z.ú.
Tísňová péče	Anděl Strážný, z.ú.
	Život Plus, z.ú.
	ŽIVOT 90, z.ú.

PŘEHLED POSKYTOVATELŮ DLE REGISTROVANÝCH SOCIÁLNÍCH SLUŽEB

SOCIÁLNÍ SLUŽBA	NÁZEV POSKYTOVATELE
Tlumočnické služby	Centrum pro neslyšící a nedoslýchavé pro Prahu a Středočeský kraj, o.p.s.
	Česká unie neslyšících, z.ú.
	LORM – společnost pro hluchoslepé, z.s.
	Tichý svět, o.p.s.
Týdenní stacionáře	Diakonie ČCE – středisko Praha
	Handicap centrum Srdce, o.p.s.
	Jedličkův ústav a Mateřská a Základní a Střední škola
	Zvoneček Bylany, poskytovatel sociálních služeb

BYDLENÍ

*Řešíte problémy s bydlením
a nevíte si rady?*

Nemáte z čeho platit nájem?

*Přišli jste o byt nebo dům
a nemáte kde bydlet?*

Vyhodili vás z bytu a nemáte kam jít?

ORGANIZACE, KTERÉ VÁM MOHOU POMOCI:

Arcidiecézní charita Praha – středisko Brandýs nad Labem	45
Centrum sociálních služeb v Lysé nad Labem, z.ú.....	26
DOM – Dům otevřených možností, o.p.s.	48
Městský úřad Lysá nad Labem – odbor školství, sociálních věcí, zdravotnictví a kultury	71
Městský úřad Milovice – oddělení školství, kultury a sociálních věcí ..	71
Organizace pro pomoc uprchlíkům, z.s.....	54
Otevřené srdce, o.p.s.....	54
ROSA – centrum pro ženy, z.s.....	55
Úřad práce ČR	71
Vhled, z.s.	58



DLUHY

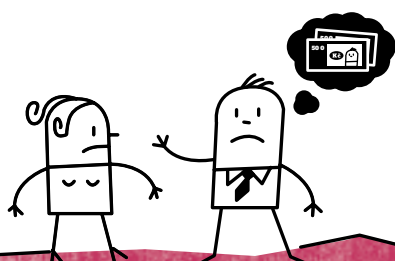
Nevystačíte s rodinným rozpočtem nebo nedokážete hospodařit s penězi?

Příliš jste se zadlužili a nemůžete splácet, hrozí vám exekuce?

Nemáte peníze a narůstají vám dluhy?

ORGANIZACE, KTERÉ VÁM MOHOU POMOCI:

Centrum psychologicko-sociálního poradenství Středočeského kraje, p.o.	46
Centrum sociálních služeb v Lysé nad Labem, z.ú.	26
Krizová pomoc, krizové linky	68
Maminky dětem, z.s.	37
Městský úřad Lysá nad Labem – odbor školství, sociálních věcí, zdravotnictví a kultury	71
Městský úřad Milovice – oddělení školství, kultury a sociálních věcí ..	71
Respondeo, z.s.	40
Romodrom, o.p.s.	55
RSOP, z.s.	56
Úřad práce ČR	71



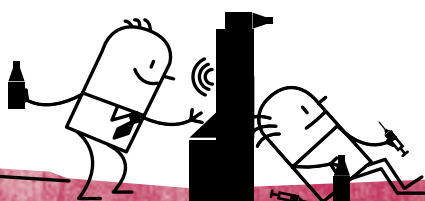
DROGY, ALKOHOL, ZÁVISLOSTI

Máte vy nebo někdo z vašeho okolí problémy s alkoholem nebo s jinými návykovými látkami a chcete je řešit?

Trápí vás nebo někoho vám blízkého jiné závislosti – hrací automaty, sázky, závislost na internetu a sociálních sítích?

ORGANIZACE, KTERÉ VÁM MOHOU POMOCI:

Centrum ALMA, z.ú.	45
Centrum psychologicko-sociálního poradenství Středočeského kraje, p.o.	46
Krizová pomoc, krizové linky	68
Laxus, z.ú.	36
Městský úřad Lysá nad Labem – odbor školství, sociálních věcí, zdravotnictví a kultury	71
Městský úřad Milovice – oddělení školství, kultury a sociálních věcí ..	71
Sananim, z.ú.	56
SEMIRAMIS, z.ú.	43



VĚZENÍ, NÁSTUP TRESTU, VÝKON TRESTU, NÁVRAT PO PROPUŠTĚNÍ

Máte někoho ze svých blízkých ve výkonu trestu a potřebujete podporu a pomoc?

Vracíte se z výkonu trestu nebo z vazby a nevíte, jak znovu začít a co budete dělat?

Nemáte kde bydlet, nemáte zaměstnání nebo máte problémy s rodinou?

Jste odsouzeni k výkonu trestu a nevíte, jak bude probíhat, jak se připravit nebo co zařídit před nástupem?

ORGANIZACE, KTERÉ VÁM MOHOU POMOCI:

Centrum sociálních služeb v Lysé nad Labem, z.ú.	26
Farní charita Nymburk	49
Krizová pomoc, krizové linky	68
Městský úřad Lysá nad Labem – odbor školství, sociálních věcí, zdravotnictví a kultury	71
Městský úřad Milovice – oddělení školství, kultury a sociálních věcí ..	71
Probační a mediační služba ČR, středisko Nymburk	62
Respondeo, z.s.	40
Romodrom, o.p.s.	55
RSOP, z.s.	56
Úřad práce ČR	71



RODINA, DĚTI A MLÁDEŽ

*Je vaše rodina v obtížné situaci,
se kterou si nevíte rady?*

*Potřebujete radu či pomoc
při péči o svoje dítě?*

Ublížíje někdo vám nebo vašim dětem?

Mají vaše děti problémy ve škole?

Přestáváte si doma rozumět?

*Rádi byste sdíleli rodičovské
zkušenosti s ostatními rodiči,
zatímco si vaše děti budou hrát?*

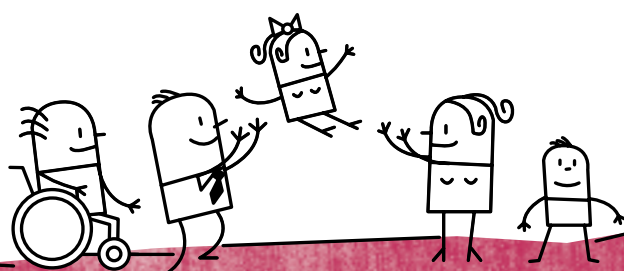
*Jste vy nebo někdo z vašich blízkých
v rodině vystaveni urážkám,
žárlivosti či fyzickému násilí?*

*Nastala u vás v rodině náhlá životní
změna a nevíte, jak se s ní vyrovnat?*

ORGANIZACE, KTERÉ VÁM MOHOU POMOCI:

Apoštolská církev, sbor Lysá nad Labem	60
Arcidiecézní charita Praha – středisko Brandýs nad Labem	45
Centrum ALMA, z.ú.	45
Centrum pěstounských rodin, z.s.	60
CENTRUM PRO VŠECHNY, z.s.	60
Centrum psychologicko-sociálního poradenství Středočeského kraje, p.o.	46
Centrum sociálních služeb v Lysé nad Labem, z.ú.	26
Centrum sociálních a zdravotních služeb Poděbrady, o.p.s.	21
Dětské centrum Kolín, p.o.	60
Dětské centrum Milovice, p.o.	61
DOM – Dům otevřených možností, o.p.s.	48
Evangelický sbor Lysá nad Labem	61
Fajn klub – Lysá nad Labem	61
Farní charita Lysá nad Labem	61
Charita Neratovice	51
Krizová pomoc, krizové linky	68
Maminky dětem, z.s.	37

Městský úřad Lysá nad Labem – odbor školství, sociálních věcí, zdravotnictví a kultury	71
Městský úřad Milovice – oddělení školství, kultury a sociálních věcí ..	71
Oblastní charita Kutná Hora	53
Otevřené srdce, o.p.s.....	54
Pedagogicko-psychologická poradna Středočeského kraje, pracoviště Nymburk	62
Probační a mediační služba ČR, středisko Nymburk	62
RC Parníček, z.s.....	62
Respondeo, z.s.....	40
Rodinné centrum ROUTA, z.s. – Čelákovice	54
Romodrom, o.p.s.....	55
ROSA – centrum pro ženy, z.s.....	55
Rozum a cit, z.s.	55
RSOP, z.s.	56
Římskokatolická farnost Lysá nad Labem.....	63
Sananim, z.ú.	56
SEMIRAMIS, z.ú.....	43
Vhled, z.s.	58



STÁŘÍ, SAMOTA, UMÍRÁNÍ

*Onemocněl vám někdo z rodiny
a dostali jste se do obtížné situace?*

Potřebujete pomoci s péčí o nemocného?

*Trpíte dlouhodobým/vážným
onemocněním a nevíte si rady?*

*Potřebujete pomoc od druhých
a nemáte, kdo by se o vás postaral?*

*Staráte se o seniora a potřebujete
si někdy odpočinout?*

*Máte pocit, že už nezvládáte
vše jako dříve?*

*Hledáte zařízení, ve kterém pečují
o nevléčitelně a těžce nemocné
osoby, kde jim uleví od bolesti
a umožní důstojné umírání?*

ORGANIZACE, KTERÉ VÁM MOHOU POMOCI:

Anděl Strážný, z.ú.	45
Apoštolská církev, sbor Lysá nad Labem	60
Centrum pro neslyšící a nedoslýchavé pro Prahu a Středočeský kraj, o.p.s.	46
Centrum sociálních a zdravotních služeb Poděbrady, o.p.s.	21
Centrum sociálních služeb v Lysé nad Labem, z.ú.....	26
Clementas – centrum pro seniory	47
Česká unie neslyšících, z.ú.	47
Diakonie ČCE – středisko Střední Čechy	48
Domácí hospic Nablízku, z.ú.....	29
Domov Na Zámku Lysá nad Labem, p.o.	35
Domov Rožďalovice, p.s.s.....	48
Dřevčická, o.p.s.	49
Dům s pečovatelskou službou Kounice	64
Dům s pečovatelskou službou Lysá nad Labem.....	64
Dům s pečovatelskou službou Milovice	64
Evangelický sbor Lysá nad Labem	61
Farní charita Lysá nad Labem.....	61
Charita Neratovice	51

Klub důchodců Lysá nad Labem a Litol	64
Krizová pomoc, krizové linky	68
LUXOR Poděbrady, p.s.s.	52
Meridiem Centrum péče, s.r.o.	52
Městská nemocnice Městec Králové, a.s.	52
Městský úřad Lysá nad Labem – odbor školství, sociálních věcí, zdravotnictví a kultury	71
Městský úřad Milovice – oddělení školství, kultury a sociálních věcí ..	71
Respondeo, z.s.	40
Římskokatolická farnost Lysá nad Labem	63
Senior TAXI	71
Sjednocená organizace nevidomých a slabozrakých ČR, z.s. – oblastní odbočka Lysá n. Labem	63
Svaz postižených civilizačními chorobami v ČR, z.s. – okresní organizace Nymburk	63
Tichý svět, o.p.s.	57
TyfloCentrum Praha, o.p.s.	57
Tyflo ČR, o.p.s.	58
Život Plus, z.ú.	59
ŽIVOT 90, z.ú.	59



ZDRAVOTNÍ POSTIŽENÍ, ZDRAVOTNÍ ZNEVÝHODNĚNÍ

Staráte se doma o osobu se zdravotním postižením a potřebujete poradit či pomoc?

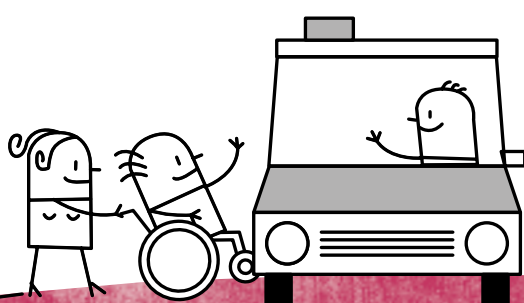
Staráte se doma o osobu se zdravotním postižením a potřebujete si někdy odpočinout?

Narodilo se vám dítě se zdravotním postižením a potřebujete pomoc či radu?

ORGANIZACE, KTERÉ VÁM MOHOU POMOCI:

Anděl Strážný, z.ú.	45
Centrum pro dětský sluch TamTam, o.p.s.	46
Centrum pro neslyšící a nedoslýchavé pro Prahu a Středočeský kraj, o.p.s.	46
CENTRUM PRO VŠECHNY, z.s.	60
Centrum sociálních a zdravotních služeb Poděbrady, o.p.s.	21
Centrum sociálních služeb v Lysé nad Labem, z.ú.	26
Clementas – centrum pro seniory	47
Česká unie neslyšících, z.ú.	47
Diakonie ČCE – středisko Praha	47
Diakonie ČCE – středisko Střední Čechy	48
Domov Mladá, poskytovatel sociálních služeb.	32
Domov Rožďalovice, p.s.s.	48
Dům s pečovatelskou službou Kounice	64
Dům s pečovatelskou službou Lysá nad Labem.	64
Dům s pečovatelskou službou Milovice	64
EDA cz, z.ú.	49
Fokus Mladá Boleslav, z.s.	50
Fokus Praha, z.ú. – Centrum Mělník	50
Handicap centrum Srdce Poděbrady, o.p.s.	50
Charita Neratovice	51
Jedličkův ústav a Mateřská škola a Základní škola a Střední škola ..	51
Krizová pomoc, krizové linky	68
LORM – Společnost pro hluchoslepé, z.s.	51
Meridiem Centrum péče, s.r.o.	52
Městská nemocnice Městec Králové, a.s.	52

Městský úřad Lysá nad Labem – odbor školství, sociálních věcí, zdravotnictví a kultury	71
Městský úřad Milovice – oddělení školství, kultury a sociálních věcí ..	71
Národní ústav pro autismus, z.ú.	53
Nezávislý život, z.ú.	53
Oblastní charita Kutná Hora	53
Respondeo, z.s.	40
Sdružení na pomoc dětem s handicapem, z.ú.	56
Senior TAXI	71
Sjednocená organizace nevidomých a slabozrakých ČR, z.s. – oblastní odbočka Lysá n. Labem	63
Společnost pro ranou péči, z.s.	57
Svaz postižených civilizačními chorobami v ČR, z.s. – okresní organizace Nymburk	63
Tichý svět, o.p.s.	57
TyfloCentrum Praha, o.p.s.	57
Tyflo ČR, o.p.s.	58
Vyšší Hrádek, p.s.s.	58
Zvoneček Bylany, poskytovatel sociálních služeb	58
Život Plus, z.ú.	59
ŽIVOT 90, z.ú.	59



CO JSOU SOCIÁLNÍ SLUŽBY

Sociální službou se rozumí činnost nebo soubor činností zajišťujících pomoc a podporu osobám za účelem sociálního začlenění nebo prevence sociálního vyloučení.

Poskytování sociálních služeb v České republice je vymezeno zákonem č. 108/2006 Sb., o sociálních službách. Tento zákon upravuje podmínky poskytování pomoci a podpory fyzickým osobám v nepříznivé sociální situaci prostřednictvím sociálních služeb a příspěvku na péči, podmínky pro vydání oprávnění k poskytování sociálních služeb, výkon veřejné správy v oblasti sociálních služeb, inspekci poskytování sociálních služeb a předpoklady pro výkon činnosti v sociálních službách.

CÍLE SOCIÁLNÍCH SLUŽEB:

- ▶ Snížení sociálních a zdravotních rizik uživatelů sociální služby
- ▶ Rozvíjení schopností uživatelů sociální služby
- ▶ Zlepšení nebo alespoň zachování soběstačnosti uživatelů sociální služby

ZÁKLADNÍ DRUHY SOCIÁLNÍCH SLUŽEB:

- ▶ Sociální poradenství
- ▶ Služby sociální péče
- ▶ Služby sociální prevence

FORMY POSKYTOVÁNÍ SOCIÁLNÍCH SLUŽEB:

- ▶ Terénní: Sociální služba je uživateli poskytována v jeho přirozeném prostředí (bytě), na ulici apod. (pečovatelská služba, streetworking).
- ▶ Ambulantní: Uživatel dochází do zařízení poskytujícího sociální služby (nizkoprahové centrum pro děti a mládež, poradna).
- ▶ Pobytová: Uživatel v zařízení poskytujícím sociální služby bydlí (domov pro seniory, domov pro osoby se zdravotním postižením).



CENTRUM SOCIÁLNÍCH A ZDRAVOTNÍCH SLUŽEB PODĚBRADY, O.P.S.

- a** Masarykova 1102, 289 22 Lysá nad Labem
Příčná 194/1, 289 24 Milovice
- t** 775 760 777, 325 551 353
- e** souckova@centrum-podebrady.info
- w** www.centrum-podebrady.info



Centrum sociálních a zdravotních služeb Poděbrady je nestátní nezisková organizace poskytující sociální služby, služby domácí zdravotní péče, paliativní a hospicovou péči osobám se zdravotním postižením, osobám s chronickým onemocněním, seniorům a rodinám s dětmi, nemocným a nevléčitelně nemocným v terminálním stadiu nemoci. Občanům v tíživé situaci pomáhá vést soběstačný a důstojný život tak, aby mohli co nejdéle setrvat ve svém domácím prostředí. Organizace také zajišťuje sociálně-právní ochranu dětí ve smyslu doprovázení pěstounských rodin, dále poskytuje podporu a pomoc pečujícím rodinám. Komplex služeb doplňují služby psychologa, právníka a POSEZ – pomoc seniorům a zdravotně postiženým. Centrum sociálních a zdravotních služeb působí na území okresu Nymburk; služby jsou dostupné obyvatelům ve všech městech a obcích.

POSKYTOVANÉ SLUŽBY:

- Osobní asistence
- Pečovatelská služba
- Denní stacionáře
- Odlehčovací služby
- Domácí zdravotní péče, paliativní a hospicová péče
- Poradenská pomoc seniorům a zdravotně postiženým občanům
- Podpora pěstounských rodin
- Půjčovna kompenzačních pomůcek a přístrojového vybavení

SLUŽBY JSOU URČENY PRO:

- Osoby s chronickým onemocněním
- Osoby se zdravotním postižením
- Rodiny s dítětem/dětmi
- Seniory
- Nemocné všech věkových skupin
- Nevléčitelně nemocné, v terminálním stadiu nemoci
- Pěstounské rodiny
- Pečující rodiny

**CENTRUM SOCIÁLNÍCH A ZDRAVOTNÍCH
SLUŽEB PODĚBRADY, O.P.S.**

**OSOBNÍ
ASISTENCE**

a Masarykova 1102, 289 22 Lysá nad Labem
Příčná 194/1, 289 24 Milovice
t 775 760 777, 325 551 353
e souckova@centrum-podebrady.info
w www.centrum-podebrady.info

POSKYTOVANÉ SOCIÁLNÍ SLUŽBY:

- Osobní asistence

CO NABÍZÍME:

- Pomoc při zvládnání běžných úkonů péče o vlastní osobu
- Pomoc při osobní hygieně
- Pomoc při zajištění stravy
- Pomoc při zajištění chodu domácnosti
- Výchovné, vzdělávací a aktivizační činnosti
- Zprostředkování kontaktu se společenským prostředím
- Pomoc při uplatňování práv, oprávněných zájmů a při obstarávání osobních záležitostí

SLUŽBY JSOU URČENY PRO:

- Osoby s chronickým onemocněním
- Osoby se zdravotním postižením
- Seniory

**CENTRUM SOCIÁLNÍCH A ZDRAVOTNÍCH
SLUŽEB PODĚBRADY, O.P.S.**

**PEČOVATELSKÁ
SLUŽBA**

a Masarykova 1102, 289 22 Lysá nad Labem
Příčná 194/1, 289 24 Milovice
t 775 760 777, 325 551 353
e souckova@centrum-podebrady.info
w www.centrum-podebrady.info

POSKYTOVANÉ SOCIÁLNÍ SLUŽBY:

- Pečovatelská služba

CO NABÍZÍME:

- Pomoc při zvládnání běžných úkonů péče o vlastní osobu
- Pomoc při osobní hygieně nebo poskytnutí podmínek pro osobní hygienu
- Poskytnutí stravy nebo pomoc při zajištění stravy
- Pomoc při zajištění chodu domácnosti
- Zprostředkování kontaktu se společenským prostředím

SLUŽBY JSOU URČENY PRO:

- Osoby s chronickým onemocněním
- Osoby se zdravotním postižením
- Seniory
- Rodiny s dítětem/děťmi

CENTRUM SOCIÁLNÍCH A ZDRAVOTNÍCH SLUŽEB PODĚBRADY, O.P.S.

ODLEHČOVACÍ SLUŽBA

a Masarykova 1102, 289 22 Lysá nad Labem
Příčná 194/1, 289 24 Milovice

t 775 760 777, 325 551 353

e souckova@centrum-podebrady.info

w www.centrum-podebrady.info

POSKYTOVANÉ SOCIÁLNÍ SLUŽBY:

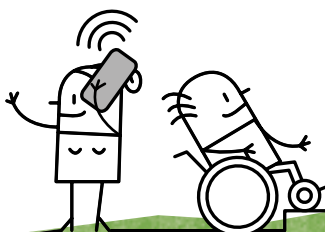
- Odlehčovací služby

CO NABÍZÍME:

- Pomoc při zvládnání běžných úkonů péče o vlastní osobu
- Pomoc při osobní hygieně nebo poskytnutí podmínek pro osobní hygienu
- Poskytnutí stravy nebo pomoc při zajištění stravy
- Pomoc při zajištění chodu domácnosti
- Zprostředkování kontaktu se společenským prostředím
- Sociálně terapeutické činnosti
- Pomoc při uplatňování práv, oprávněných zájmů a při obstarávání osobních záležitostí
- Výchovné, vzdělávací a aktivizační činnosti
- Ubytování – pouze v případě pobytové formy služby

SLUŽBY JSOU URČENY PRO:

- Osoby se zdravotním postižením
- Seniory
- Rodiny s dítětem/děťmi



CENTRUM SOCIÁLNÍCH A ZDRAVOTNÍCH SLUŽEB PODĚBRADY, O.P.S.

DENNÍ STACIONÁŘE

- a** Masarykova 1102, 289 22 Lysá nad Labem
Příčná 194/1, 289 24 Milovice
- t** 775 760 777, 325 551 353
- e** souckova@centrum-podebrady.info
- w** www.centrum-podebrady.info

POSKYTOVANÉ SOCIÁLNÍ SLUŽBY:

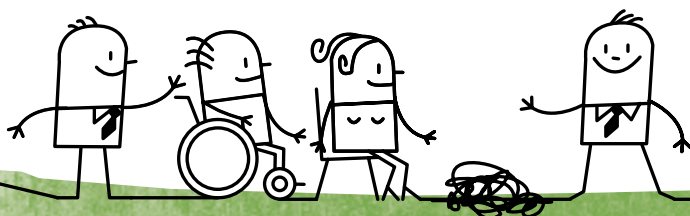
- Denní stacionáře

CO NABÍZÍME:

- Pomoc při zvládnání běžných úkonů péče o vlastní osobu
- Pomoc při osobní hygieně nebo poskytnutí podmínek pro osobní hygienu
- Poskytnutí stravy
- Výchovné, vzdělávací a aktivizační činnosti
- Zprostředkování kontaktu se společenským prostředím
- Sociálně terapeutické činnosti
- Pomoc při uplatňování práv, oprávněných zájmů a při obstarávání osobních záležitostí

SLUŽBY JSOU URČENY PRO:

- Osoby se zdravotním postižením
- Seniory



CENTRUM SOCIÁLNÍCH A ZDRAVOTNÍCH SLUŽEB PODĚBRADY, O.P.S.

NÁVAZNÉ SLUŽBY

a Masarykova 1102, 289 22 Lysá nad Labem
Příčná 194/1, 289 24 Milovice

t 775 760 777, 325 551 353

e souckova@centrum-podebrady.info

w www.centrum-podebrady.info

DOMÁCÍ ZDRAVOTNÍ PÉČE, PALIATIVNÍ A HOSPICOVÁ PÉČE

- Domácí zdravotní péče, paliativní a hospicová péče je pro občany bezplatná odborná zdravotní péče poskytovaná pacientům na základě doporučení lékaře, hrazená zdravotními pojišťovnami. Péče spočívá převážně v poskytování zdravotní péče a ošetření (ošetření ran, aplikace infuzí a injekcí, základní rehabilitace po úrazech, mozkových příhodách, nácvik soběstačnosti v domácím prostředí), u pacientů umírajících pak v tišení bolesti, zajištění klidného umírání. Nedílnou součástí péče je i doprovázení klienta, poskytnutí individuální podpory rodině a blízkým, podpora psychologa, právníka a duchovního, kteří jsou součástí multidisciplinárního týmu.

PORADENSKÁ POMOC SENIORŮM A ZDRAVOTNĚ POSTIŽENÝM OBČANŮM

- Centrum sociálních a zdravotních služeb Poděbrady zajišťuje provoz bezplatného Centra poradenských služeb pro občany okresu Nymburk – tzv. POSEZ – pomoc seniorům a zdravotně postiženým, v rámci něhož je nabízeno základní sociální poradenství, psychologické poradenství, právní poradenství, poradenství pečujícím rodinám. Dále jsou poskytovány informace o návazných službách a seniori a zdravotně postižení spoluobčané mají možnost zdarma využít internet.

PODPORA PĚSTOUNSKÝCH RODIN

- Posláním doprovázení pěstounských rodin je podávat pomocnou ruku všem členům pěstounských rodin tak, aby pěstounská péče zajišťovala vhodné podmínky pro zdárný vývoj dětí. Doprovázení a pomoc pěstounům spočívá v pravidelných konzultacích se sociálním pracovníkem, v odborném sociálním poradenství, odlehčení pěstounům pobytem dítěte mimo rodinu (např. na letním táboře), zajištění krátkodobé osobní péče o svěřené dítě v případě, že pěstoun tuto péči nemůže vykonávat, dále se jedná o zprostředkování odborné pomoci (psychologické, právní, terapeutické aj.). Pěstounským rodinám je poskytováno bezplatné vzdělávání.

PŮJČOVNA KOMPENZAČNÍCH POMŮCEK A PŘÍSTROJOVÉHO VYBAVENÍ

- Centrum sociálních a zdravotních služeb Poděbrady půjčuje občanům zdravotní a kompenzační pomůcky. Je možné zapůjčit polohovací lůžka, invalidní vozíky, chodítka, toaletní křesla a další, v rámci domácí zdravotní péče koncentrátoře kyslíku, infuzní pumpy a další.

CENTRUM SOCIÁLNÍCH SLUŽEB V LYSÉ NAD LABEM, Z.Ú.

a náměstí B. Hrozného 1743/29,
289 22 Lysá nad Labem
t 325 553 547
e info@centrumlysa.cz
w www.centrumlysa.cz



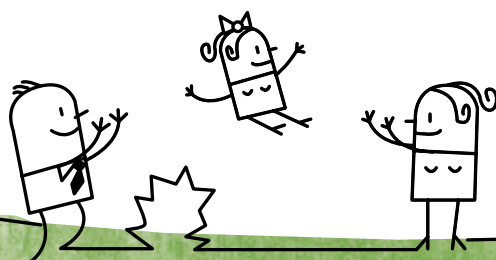
Centrum sociálních služeb v Lysé nad Labem je nestátní nezisková organizace zabývající se poskytováním sociálních služeb a volnočasovými aktivitami pro děti a mládež. Centrum sociálních služeb v Lysé nad Labem, dříve Sdružení romských občanů v Lysé nad Labem, o. s., se zaměřuje především na práci s osobami v krizi. V roce 2016 prošla organizace významnou personální i obsahovou proměnou. Poskytované sociální služby mají za cíl pomáhat sociálně znevýhodněným skupinám obyvatel, které nedokáží samy bez další pomoci překonat tíživé životní období.

POSKYTOVANÉ SLUŽBY:

- Azylové domy
- Sociálně aktivizační služby pro rodiny s dětmi
- Terénní programy
- Potravinová a materiální pomoc

SLUŽBY JSOU URČENY PRO:

- Osoby bez přístřeší
- Rodiny s dítětem/děťmi
- Osoby žijící v sociálně vyloučených komunitách
- Osoby, které vedou rizikový způsob života nebo jsou tímto způsobem života ohroženy



CENTRUM SOCIÁLNÍCH SLUŽEB V LYSÉ NAD LABEM, Z.Ú.

AZYLOVÝ DŮM PRO MUŽE

a náměstí B. Hrozného 1743/29,
289 22 Lysá nad Labem
t 325 553 547
e info@centrumlysa.cz
w www.centrumlysa.cz

POSKYTOVANÁ SOCIÁLNÍ SLUŽBA:

- Azylové domy

CO NABÍZÍME:

- Ubytování
- Umožnění přípravy stravy
- Sociální poradenství
- Individuální podpora
- Zprostředkování kontaktu se společenským prostředím, pomoc při uplatňování práv, oprávněných zájmů a při obstarávání osobních záležitostí

SLUŽBY JSOU URČENY PRO:

- Muže
- Osoby bez přístřeší
- Obyvatele s trvalým pobytem na území okresu Nymburk, případně Středočeského kraje

CENTRUM SOCIÁLNÍCH SLUŽEB V LYSÉ NAD LABEM, Z.Ú.

SOCIÁLNĚ AKTIVIZAČNÍ SLUŽBY PRO RODINY S DĚTMI

a náměstí B. Hrozného 1743/29,
289 22 Lysá nad Labem
t 325 553 547
e info@centrumlysa.cz
w www.centrumlysa.cz

POSKYTOVANÁ SOCIÁLNÍ SLUŽBA:

- Sociálně aktivizační služby pro rodiny s dětmi

CO NABÍZÍME:

- Sociální poradenství
- Individuální podpora a pomoc formou aktivního naslouchání, společného rozboru problematické situace, hledání řešení
- Zprostředkování kontaktu se společenským prostředím, pomoc při uplatňování práv, oprávněných zájmů a při obstarávání osobních záležitostí; pomoc při obstarávání běžných záležitostí, doprovázení na jednání na úřadech, na vzdělávání, k lékaři, na zájmové aktivity apod.
- Aktivizační a vzdělávací programy zaměřené na upevňování a osvojování sociálních dovedností
- Nabídka programů a technik podporujících správný vývoj dítěte

SLUŽBY JSOU URČENY PRO:

- Rodiny s dítětem/děťmi

CENTRUM SOCIÁLNÍCH SLUŽEB V LYSÉ NAD LABEM, Z.Ú.

TERÉNNÍ PRÁCE

a náměstí B. Hrozného 1743/29,
289 22 Lysá nad Labem
t 325 553 547, 727 843 911
e info@centrumlysa.cz
w www.centrumlysa.cz

POSKYTOVANÁ SOCIÁLNÍ SLUŽBA:

- Terénní programy

CO NABÍZÍME:

- Sociální poradenství
- Zprostředkování kontaktu se společenským prostředím, pomoc při uplatňování práv, oprávněných zájmů a při obstarávání osobních záležitostí; pomoc při obstarávání běžných záležitostí, doprovázení na jednání na úřadech, na vzdělávání, k lékaři, na zájmové aktivity apod.
- Základní potravinová a materiální pomoc

SLUŽBY JSOU URČENY PRO:

- Osoby bez příštřeší
- Osoby žijící v sociálně vyloučených komunitách
- Osoby, které vedou rizikový způsob života nebo jsou tímto způsobem života ohroženy

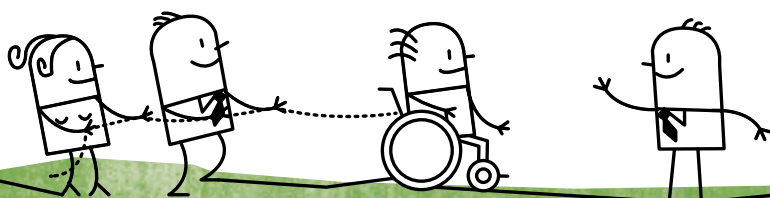
CENTRUM SOCIÁLNÍCH SLUŽEB V LYSÉ NAD LABEM, Z.Ú.

NÁVAZNÉ SLUŽBY

a náměstí B. Hrozného 1743/29,
289 22 Lysá nad Labem
t 325 553 547
e info@centrumlysa.cz
w www.centrumlysa.cz

POTRAVINOVÁ A MATERIÁLNÍ POMOC

- Potravinová a materiální pomoc bývá poskytována zpravidla 1x měsíčně. Je určena osobám s velmi nízkým, případně žádným příjmem, které nemají dostatek finančních prostředků na nákup základních potravin nebo hygienických potřeb. V rámci pomoci je poskytován potravinový balíček, balíček s hygienickými potřebami, základní potravinová výživa a hygienické potřeby pro kojence. Organizace nabízí k potravinové a materiální pomoci i základní sociální poradenství a doprovodné aktivity směřující ke zlepšení životní situace uživatele – hledání zaměstnání, nácvik psaní životopisu apod.



DOMÁCÍ HOSPIC NABLÍZKU, Z.Ú.

- a** Husovo náměstí 550,
289 22 Lysá nad Labem
t 731 268 306
e poradna@hospic-lysa.cz
w www.hospic-lysa.cz



Domáci hospic Nablízku je nestátní nezisková organizace poskytující zdravotní péči (domáci hospicové služby), ambulanci paliativní medicíny a sociální služby osobám se závažným neléčitelným onemocněním, které spěje do terminálního stádia.

Terénní služby poskytuje hospic Nablízku v Lysé nad Labem a okolí do 30 km. Ambulantní služby jsou určeny všem bez omezení územní příslušnosti.

POSKYTOVANÉ SLUŽBY:

- Odborné sociální poradenství
- Domáci hospicová péče
- Ambulance paliativní medicíny
- Půjčovna kompenzačních pomůcek

SLUŽBY JSOU URČENY PRO:

- Nevléčitelně nemocné a umírající bez omezení věku
- Rodinné příslušníky a blízké nevléčitelně nemocných
- Osoby z řad laické veřejnosti, které pečují o nevléčitelně nemocné bez omezení věku

DOMÁCÍ HOSPIC NABLÍZKU, Z.Ú.

SOCIÁLNÍ PORADNA

a Husovo náměstí 550,
289 22 Lysá nad Labem
t 731 268 306
e poradna@hospic-lysa.cz
w www.hospic-lysa.cz

POSKYTOVANÉ SOCIÁLNÍ SLUŽBY:

- Odborné sociální poradenství

CO NABÍZÍME:

- Psychologická a duchovní péče
- Podpora blízkým nemocného
- Sociální poradenství, konzultace
- Individuální podpora, doprovázení
- Zprostředkování kontaktu se společenským prostředím, pomoc při uplatňování práv, oprávněných zájmů a při obstarávání osobních záležitostí

SLUŽBY JSOU URČENY PRO:

- Osoby s chronickým onemocněním
- Osoby s jiným zdravotním postižením
- Osoby se zdravotním postižením
- Osoby v krizi
- Rodiny s dítětem/děťmi
- Seniory

DOMÁCÍ HOSPIC NABLÍZKU, Z.Ú.

NÁVAZNÉ SLUŽBY

- a** Ambulance paliativní medicíny:
Masarykova 176/1,
289 22 Lysá nad Labem
- t** 731 268 306
- e** poradna@hospic-lysa.cz
- w** www.hospic-lysa.cz

DOMÁCÍ HOSPICOVÁ PÉČE

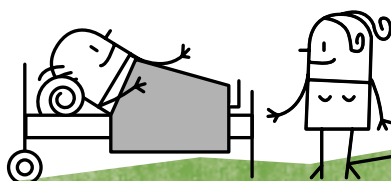
- Hospicová péče je aktivní péče o nemocného, který trpí nevléčitelnou chorobou a dostává se do posledního stadia svého života, je zaměřená hlavně na kvalitu jeho života. Jedná se o souhrn lékařských, ošetrovatelských a rehabilitačně-ošetrovatelských činností, přičemž stěžejní je kontrola bolesti a dalších symptomů, psychologických, sociálních a duchovních potíží. Cílem paliativní péče je dosažení co nejlepší možné kvality života pacientů a jejich rodin, pomáhá nevléčitelně nemocným prožít závěr života doma, v kruhu nejbližších.

AMBULANCE PALIATIVNÍ MEDICÍNY

- Ambulance paliativní medicíny je určena pro pacienty s pokročilými nádorovými i nenádorovými onemocněními, jejichž stav je komplikován nejrůznějšími symptomy jako neztišitelná bolest, dušnost, zvracení, neklid, úzkosti, deprese, delirium. Vyšetření paliativní ambulance se uskutečňují na žádost praktických lékařů, pečující rodiny, agentury domácí péče, případně po domluvě se sociálními pracovníci lůžkových zařízení pro zajištění návazné péče při propuštění pacienta do domácího prostředí. Lékař paliativní ambulance vypracuje lékařskou zprávu s návrhem symptomatické léčby či s úpravou stávající terapie. Sestrám domácího hospice poskytuje lékař ambulance nepřetržitě telefonické konzultace.

PŮJČOVNA KOMPENZAČNÍCH POMŮCEK

- Zapůjčování kompenzačních pomůcek se uskutečňuje prostřednictvím sociální poradny. Je možné zapůjčit elektrické polohovací postele, kyslíkové koncentrátory, toaletní křesla, invalidní vozíky a další pomůcky. Nedílnou součástí je také poučení klientů v používání pomůcek; pracovníci hospice provádějí montáž lůžek přímo v domovech klientů.



DOMOV MLADÁ, POSKYTOVATEL SOCIÁLNÍCH SLUŽEB

a Rakouská 552, 289 24 Milovice

t 325 575 001

e info@domovmlada.cz

w www.domovmlada.cz



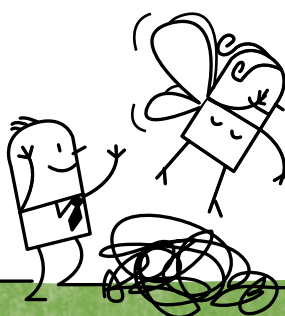
Domov Mladá je příspěvková organizace Středočeského kraje, která poskytuje profesionální sociální služby dětem, mladistvým i dospělým s kombinovaným a mentálním postižením.

POSKYTOVANÉ SLUŽBY:

- Denní stacionáře
- Domovy pro osoby se zdravotním postižením

SLUŽBY JSOU URČENY PRO:

- Osoby s mentálním postižením
- Osoby s kombinovaným postižením
- Osoby s tělesným postižením
- Osoby se zdravotním postižením



DOMOV MLADÁ, POSKYTOVATEL SOCIÁLNÍCH SLUŽEB

**DENNÍ
STACIONÁŘ**

a Rakouská 552, 289 24 Milovice

t 325 575 001

e info@domovmlada.cz

w www.domovmlada.cz

POSKYTOVANÉ SOCIÁLNÍ SLUŽBY:

- Denní stacionáře

CO NABÍZÍME:

- Poskytnutí stravy
- Pomoc při zvládnání běžných úkonů péče o vlastní osobu (oblékání, svlékání, přesun na vozík, podání stravy, pomoc při pohybu)
- Pomoc při osobní hygieně nebo poskytnutí podmínek pro osobní hygienu
- Výchovné, vzdělávací a aktivizační činnosti (pracovní-výchovná činnost, procvičování motorických dovedností, vzdělávání, volnočasové a zájmové aktivity)
- Zprostředkování kontaktu se společenským prostředím (pomoc při využívání veřejných služeb, informačních zdrojů, pomoc při aktivitách podporujících začleňování do kolektivu)
- Sociálně terapeutické činnosti (aktivity vedoucí k rozvoji nebo udržení osobních a sociálních schopností)
- Pomoc při uplatňování práv, oprávněných zájmů a při obstarávání osobních záležitostí (pomoc při komunikaci vedoucí k uplatňování práv)

SLUŽBY JSOU URČENY PRO:

- Osoby s mentálním postižením
- Osoby s kombinovaným postižením
- Osoby s tělesným postižením
- Osoby se zdravotním postižením

DOMOV MLADÁ, POSKYTOVATEL SOCIÁLNÍCH SLUŽEB

**DOMOV
PRO OZP**

a Rakouská 552, 289 24 Milovice

t 325 575 001

e info@domovmlada.cz

w www.domovmlada.cz

POSKYTOVANÉ SOCIÁLNÍ SLUŽBY:

- Domovy pro osoby se zdravotním postižením

CO NABÍZÍME:

- Poskytnutí stravy
- Poskytnutí ubytování
- Pomoc při zvládnání běžných úkonů péče o vlastní osobu (oblékání, svlékání, přesun na vozík, podání stravy, pomoc při pohybu)
- Pomoc při osobní hygieně nebo poskytnutí podmínek pro osobní hygienu
- Výchovné, vzdělávací a aktivizační činnosti (pracovně-výchovná činnost, procvičování motorických dovedností, vzdělávání, volnočasové a zájmové aktivity)
- Zprostředkování kontaktu se společenským prostředím (pomoc při využívání veřejných služeb, informačních zdrojů, pomoc při aktivitách podporujících začleňování do kolektivu)
- Sociálně terapeutické činnosti (aktivity vedoucí k rozvoji nebo udržení osobních a sociálních schopností)
- Pomoc při uplatňování práv, oprávněných zájmů a při obstarávání osobních záležitostí (pomoc při komunikaci vedoucí k uplatňování práv)

SLUŽBY JSOU URČENY PRO:

- Osoby s mentálním postižením
- Osoby s kombinovaným postižením
- Osoby s tělesným postižením
- Osoby se zdravotním postižením

DOMOV NA ZÁMKU LYSÁ NAD LABEM, P.O.

- a** Zámek 1/21, 289 22 Lysá nad Labem
- t** 325 551 067 – ústředna;
606 875 877 – sociální pracovnice
- e** info@dnz-lysa.cz;
socialni.pracovnice@dnz-lysa.cz
- w** www.domovnazamku.cz



Domov Na Zámku Lysá nad Labem je příspěvková organizace Středočeského kraje, která poskytuje sociální službu seniorům. Domov poskytuje sociální službu domov pro seniory v historické budově lyského zámku. Domov Na Zámku Lysá nad Labem, p.o. je určen především seniorům, kteří se ocitli v obtížné životní situaci a kteří potřebují pomoc nebo celodenní péči v důsledku omezení či ztráty soběstačnosti.

POSKYTOVANÉ SOCIÁLNÍ SLUŽBY:

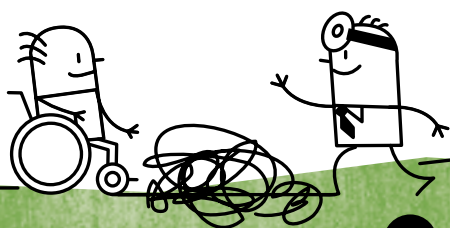
- Domovy pro seniory

SLUŽBY JSOU URČENY PRO:

- Seniory od 65 let

CO NABÍZÍME:

- Ubytování, stravování
- Zdravotní a ošetrovatelské služby/péče
- Rehabilitace, fyzioterapie
- Zprostředkování kontaktu se společenským prostředím, pomoc při uplatňování práv, oprávněných zájmů a při obstarávání osobních záležitostí
- Poradenská péče
- Aktivizační, sociálně-terapeutické, společenské a kulturní programy



LAXUS, Z.Ú.

a Sadová 2107, 288 02 Nymburk
t 495 401 565
e laxus@laxus.cz
w www.laxus.cz



Laxus, z.ú. je nestátní nezisková organizace s dlouholetou tradicí v poskytování odborných služeb zaměřených na závislostní a rizikové chování. Poskytuje registrované sociální služby a certifikované adiktologické a preventivní služby. Provozuje Centrum adiktologických služeb se sídlem v Nymburce, které ambulantní a terénní formou působí v regionu a nabízí služby uživatelům návykových látek a jejich blízkým osobám.

POSKYTOVANÉ SLUŽBY:

- Kontaktní centra
- Terénní programy

SLUŽBY JSOU URČENY PRO:

- Uživatele nelegálních a legálních drog, gamblery
- Rodiny uživatelů a osoby blízké
- Odbornou veřejnost

LAXUS, Z.Ú.

**CENTRUM
ADIKTOLOGIC-
KÝCH SLUŽEB
NYMBURK**

a Velké Valy 995/6, 288 02 Nymburk
t 734 316 541
Mobil pro terénní výjezdy: 724 557 504
e cas.nymburk@laxus.cz
w www.laxus.cz/centra/centrum-adiktologickych-sluzeb-nymburk

POSKYTOVANÉ SOCIÁLNÍ SLUŽBY:

- Kontaktní centra
- Terénní programy

CO NABÍZÍME (SOCIÁLNÍ SLUŽBY):

- Kontaktní práce
- Harm reduction – výdej/výměna injekčního materiálu a doplňků
- Základní sociální poradenství
- Poradenství (sociální, právní, předléčebné poradenství, osobní a poradenství pro rodiče)
- Pomoc v krizi
- Testy na infekční choroby
- Nácvik dovedností
- Situační intervence
- Streetwork

SLUŽBY JSOU URČENY PRO:

- Uživatele nelegálních a legálních drog, gamblery
- Rodiny uživatelů a osoby blízké
- Odbornou veřejnost

MAMINKY DĚTEM, Z.S.

a Komenského 581, 289 24 Milovice
t 602 648 340
e info@rcmilovice.cz
w www.rcmilovice.cz



Spolek Maminky dětem byl původně založen s cílem zřídit a provozovat mateřské centrum v Milovicích, jež by poskytovalo podporu rodinám s malými dětmi (předškolní věk). Škála poskytovaných aktivit se od roku 2003 rozšířila natolik, že mateřské centrum se změnilo v centrum rodinné, známé pod názvem Rodinné centrum Milovice. RC Milovice provozuje aktivity pro nejmenší, kroužky pro děti, přednášky, kurzy a cvičení pro dospělé. Zároveň je i registrovaným poskytovatelem sociálních služeb – dvou nízkoprahových klubů pro děti a mládež a sociálně aktivizační služby a má pověření k výkonu sociálně-právní ochrany dětí, v rámci kterého doprovází pěstounské rodiny.

POSKYTOVANÉ SLUŽBY:

- Nízkoprahová zařízení pro děti a mládež
- Sociálně aktivizační služby pro rodiny s dětmi
- Rodinné centrum
- Lesní klub Skřítek
- POINT – Centrum poradenství a intervence

SLUŽBY JSOU URČENY PRO:

- Rodiče na mateřské či rodičovské dovolené s dětmi od 0 do 3 let
- Děti ve věku 2,5–6 let (Skřítek)
- Děti a mládež ve věku od 6 do 26 let ohrožené společensky nežádoucími jevy (nízkoprahová zařízení)
- Rodiny s dítětem/děťmi

MAMINKY DĚTEM, Z.S.

NÍZKOPRAHOVÝ D-KLUB

a Lesní 620, 289 23 Milovice
t 727 879 519
e info@nzdmmilovice.cz
w www.nzdmmilovice.cz/dklub

POSKYTOVANÉ SOCIÁLNÍ SLUŽBY:

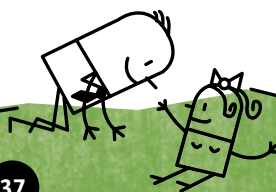
- Nízkoprahová zařízení pro děti a mládež

CO NABÍZÍME:

- Výchovné, vzdělávací a aktivizační činnosti – doučování, preventivní a výchovné programy
- Volnočasové aktivity – trávení volného času
- Sociálně terapeutické činnosti – vyrábění, terapie se zvířaty
- Klubové akce

SLUŽBY JSOU URČENY PRO:

- Děti ve věku od 6 do 12 let ohrožené společensky nežádoucími jevy



MAMINKY DĚTEM, Z.S.

**NZDM
MILOVICE**

a Komenského 582, 289 24 Milovice

t 702 036 896

e info@nzdmilovice.cz

w www.nzdmilovice.cz/nizkoprah

POSKYTOVANÉ SOCIÁLNÍ SLUŽBY:

- Nízkoprahová zařízení pro děti a mládež

CO NABÍZÍME:

- Zprostředkování kontaktu se společenským prostředím, pomoc při uplatňování práv, oprávněných zájmů a při obstarávání osobních záležitostí
- Poradenství
- Volnočasové aktivity – trávení volného času
- Klubové akce

SLUŽBY JSOU URČENY PRO:

- Děti a mládež ve věku od 13 do 26 let ohrožené společensky nežádoucími jevy

MAMINKY DĚTEM, Z.S.

**CENTRUM
PORADENSTVÍ
A INTERVENCE
POINT**

a Lesní 619, 289 23 Milovice

t 702 036 894

e info@pointmilovice.cz

w www.pointmilovice.cz

POSKYTOVANÉ SOCIÁLNÍ SLUŽBY:

- Sociálně aktivizační služby pro rodiny s dětmi

CO NABÍZÍME:

- Sociální poradenství
- Výchovná a poradenská péče
- Rozvoj dítěte – zvládnání předškolní a školní přípravy; výchovná a poradenská péče
- Základní dluhová problematika – splátkový kalendář, neplacení nájemného, řešení dluhové situace
- Doprovázení pěstounských rodin – poradenství, odborná pomoc a vzdělávání při výkonu pěstounské péče
- Zprostředkování kontaktu s úřady, odborníky (psycholog, terapeut...)
- Pomoc při zvládnání obtížných životních situací

SLUŽBY JSOU URČENY PRO:

- Rodiny s dítětem/dětmi

MAMINKY DĚTEM, Z.S.

NÁVAZNÉ SLUŽBY

a Lesní 619, 289 23 Milovice

t 702 036 894

e info@pointmilovice.cz

w www.pointmilovice.cz

POINT – CENTRUM PORADENSTVÍ A INTERVENCE

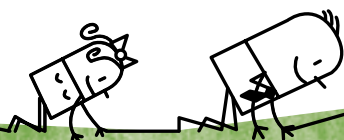
- POINT je centrum poradenství a intervence určené především rodičům a pěstounům. Jeho posláním je poskytování komplexní podpory a odborného poradenství jednotlivcům i rodinám, zaměřeného na bio-psycho-sociální potřeby. Nabízí podporu při zvládnání předrozvodových situací v rodině, svěřením dětí do péče jednoho z rodičů před rozvodem; poskytuje sociální poradenství ve věci přiznání sociálních dávek, invalidních a starobních důchodů apod., provádí dluhové poradenství. Pěstounům v regionu Nymburk nabízí poradenství, doprovázení, terapii, svépomocné aktivity a vzdělávání. POINT má vydané pověření k výkonu sociálně-právní ochrany dětí.

RODINNÉ CENTRUM

- RC Milovice nabízí širokou škálu činností jak pro děti, tak pro rodiče. Rodiče mohou navštívit mimiklub, což je průběžný kurz v péči o novorozence, batolata a děti předškolního věku. V rámci kurzu funguje půjčovna pomůcek (kojenecká váha, odsávačky, monitory dechu, nosící šátky, cestovní postýlky apod.). V nabídce pro rodiče jsou i další kurzy, přednášky a cvičení. Nejmenším dětem je k dispozici hernička, ostatním pak různé tvořivé, hudební či pohybové kroužky.

LESNÍ KLUB SKŘÍTEK

- Lesní klub Skřítek je celodenní lesní mateřská školka určená dětem ve věku 2,5–6 let. Převážná část programu probíhá venku za každého počasí, zázemím je maringotka.



RESPONDEO, Z.S.

a Náměstí Přemyslovců 14/11,
288 02 Nymburk
t 325 511 148, 775 561 847
e info@respondeo.cz
w www.respondeo.cz

RESPONDEO

Na potíže nejste sami

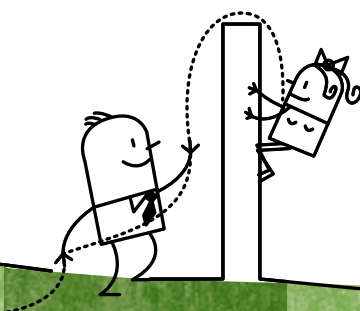
Respondeo, z.s. je nestátní nezisková organizace, která poskytuje služby lidem a rodinám, kteří se ocitli ve složité životní situaci. Jejimi základními principy jsou bezplatnost (veškeré služby jsou pro klienty bezplatné), nestrannost, nezávislost a důvěrnost, individuální přístup a respekt. Hlavním cílem činnosti je poradenství i praktická pomoc občanům v tíživé životní situaci, kterou nedokážou řešit vlastními silami. Dříve známo jako Občanská poradna Nymburk. Provozuje Občanskou poradnu Respondeo, dále Intervenční centrum Respondeo a program Pomoc rodinám s dětmi pro ohrožené rodiny s dětmi.

POSKYTOVANÉ SLUŽBY:

- Intervenční centra
- Odborné sociální poradenství

SLUŽBY JSOU URČENY PRO:

- Oběti domácího násilí
- Osoby v nepříznivé životní situaci



RESPONDEO, Z.S.

**INTERVENČNÍ
CENTRUM
RESPONDEO**

a Náměstí Přemyslovců 14/11,
288 02 Nymburk
t 325 511 148, 775 561 844
e info@respondeo.cz
w www.respondeo.cz

POSKYTOVANÉ SOCIÁLNÍ SLUŽBY:

- Intervenční centra

CO NABÍZÍME:

- Zprostředkování kontaktu se společenským prostředím, pomoc při uplatňování práv, oprávněných zájmů a při obstarávání osobních záležitostí
- Psychosociální poradenství
- Sociálně právní poradenství
- Psychologická a psychotherapeutická pomoc
- Krizová intervence
- Kontakt ohrožené osoby po vykazání násilné osoby
- Podpora pro bezpečnostní a právní úkony
- Pomoc při podání návrhů, dokumentů
- Doprovod, asistence při jednáních s úřady, lékaři, institucemi
- Poskytnutí kontaktů na další úřady, instituce

SLUŽBY JSOU URČENY PRO:

- Oběti domácího násilí
- Osoby ohrožené domácím násilím

RESPONDEO, Z.S.

**OBČANSKÁ
PORADNA
RESPONDEO**

a Náměstí Přemyslovců 14/11,
288 02 Nymburk
t 325 511 148, 731 588 632
e info@respondeo.cz
w www.respondeo.cz/obcanske-poradenstvi

POSKYTOVANÉ SOCIÁLNÍ SLUŽBY:

- Odborné sociální poradenství

CO NABÍZÍME:

- Bezplatné poradenství – orientace v situaci, společné hledání řešení či postupu, upozornění na rizika
- Poskytování právních informací či vysvětlení právní úpravy
- Pomoc se sepsáním listin, vyplněním formulářů
- Předání vzorů a formulářů
- Vysvětlení obsahu dokumentů či smluv
- Poskytnutí kontaktů na další služby či organizace
- Podpora při jednání s věřiteli či úřady

OBLASTI K ŘEŠENÍ:

- Majetkoprávní vztahy – darování, dědictví, spoluvlastnictví, prodej, smlouvy
- Zadlužování – práva a povinnosti dlužníka i věřitele, prodlení, vymáhání
- Občanské soudní řízení – exekuce, insolvence, žaloba/platební rozkaz, odvolání
- Rodina a mezilidské vztahy – rozvod manželství, výživné, svěřením dětí do péče, vztah druh-družka
- Bydlení – nájem bytu, věcné břemeno, problematika společenství vlastníků jednotek, sousedské spory
- Pracovněprávní vztahy – zánik pracovního poměru, dovolená, náhrada škody, dohody o pracovní činnosti a provedení práce
- Trestní právo – práva a povinnosti pachatelů, průběh trestního řízení
- Sociální dávky – orientace v dávkách, podmínky pro jejich přiznání
- Ochrana spotřebitele – odstoupení od smlouvy, reklamace, prodej použitého zboží, prodej mimo prostory obvyklé k podnikání

SLUŽBY JSOU URČENY PRO:

- Osoby v nepříznivé životní situaci

SEMIRAMIS, Z.Ú.

a Sadová 2107, 288 02 Nymburk

t 606 365 338

e crp@os-semiramis.cz

w www.os-semiramis.cz



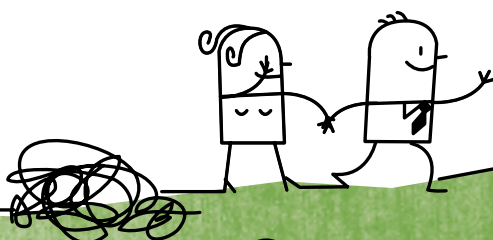
Organizace SEMIRAMIS, z.ú. poskytuje své služby v oblasti prevence rizikového chování a vzdělávání. Realizuje certifikované preventivní, adiktologické a registrované sociální služby. Těžištěm práce je lidský vztah a aktivní přístup ke změně. Poskytované služby jsou nízkoprahové, poskytují se tedy tak, aby nikomu nekladly zbytečné překážky pro jejich využití. Pilířem poradenských služeb je Centrum rodinného poradenství, které pracuje s rodinami, kde se vyskytují vztahové potíže rodičů a dětí. Centrum poskytuje dlouhodobé odborné poradenství, pomoc a podporu rodině s cílem zlepšení rodinného soužití, včetně překonání či odstranění problémů. V rámci preventivních služeb organizace provozuje Centrum primární prevence Středočeského kraje, které poskytuje školám dlouhodobé programy primární prevence, poradenské a metodické služby. V oblasti adiktologie organizace realizuje Centrum terénních programů a K-centrum Mladá Boleslav. Prostřednictvím těchto služeb organizace snižuje negativní dopady závislostního chování na společnost.

POSKYTOVANÉ SLUŽBY:

- Odborné sociální poradenství
- Terénní programy
- Kontaktní centra
- Nízkoprahová zařízení pro děti a mládež

SLUŽBY JSOU URČENY PRO:

- Děti a mládež
- Rodiny a osoby blízké
- Uživatelé legálních a nelegálních drog, gamblery
- Osoby v konfliktu se zákonem
- Odbornou veřejnost



SEMIRAMIS, Z.Ú.

**CENTRUM
RODINNÉHO
PORADENSTVÍ**

a Sadová 2107, 288 02 Nymburk
t 606 365 338
e crp@os-semiramis.cz
w www.os-semiramis.cz

POSKYTOVANÉ SOCIÁLNÍ SLUŽBY:

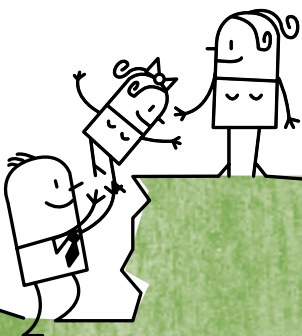
- Odborné sociální poradenství

CO NABÍZÍME:

- Poradenství pro rodiče v oblasti rizikového chování dětí
- Základní rodinné poradenství
- Rodinná terapie
- Sociálně právní poradenství
- Zprostředkování návazných služeb
- Pomoc v krizi
- Podpora při obnovení či upevnění vztahů s rodinou
- Podpora rodičovských kompetencí směřujících k řádné péči o děti

SLUŽBY JSOU URČENY PRO:

- Ohrožené rodiny s dětmi
- Rodiny s problematickými vztahy
- Rodiny s chronickými zdravotními problémy
- Děti a jejich rodiny v péči kurátorů, OSPOD
- Rodiny v procesu rozvodového řízení



ANDEĽ STRÁŽNÝ, Z.Ú.

a 5. května 797/20,
470 01 Česká Lípa
t 487 883 136
e poptavka@andelstrazny.eu
w www.andelstrazny.eu

Anděl Strážný, z.ú. poskytuje komplexní služby v oblasti nepřetržité tísňové péče v rámci celé ČR určené především seniorům a zdravotně postiženým, kteří žijí sami nebo v péči svých rodin ve svém přirozeném sociálním prostředí, v domech s pečovatelskou službou a dalších pobytových zařízeních. Cílem služby je především zajistit klientům pomoc v krizových situacích (při pádu, zhoršení zdravotního stavu, napadení), přispět k jejich soběstačnosti, zachovat kvalitu jejich života v přirozeném sociálním prostředí a dopřát jim pocit jistoty a bezpečí. Klient je vybaven monitorovacím zařízením, které je napojeno na nepřetržitý dispečink tísňové péče Anděla Strážného. Dispečink obsluhují pracovníci vyškolení v sociálních službách, kteří reagují na aktuální potřebu jednotlivých klientů a řeší jejich problém v reálném čase.

ARCIDIECÉZNÍ CHARITA PRAHA – STŘEDISKO BRANDÝS NAD LABEM

a Na Prádle 192/2,
250 01 Brandýs nad Labem – Stará Boleslav
t 326 907 824
e adbrandys@praha.charita.cz
w www.praha.charita.cz/sluzby/brandys

Arcidiecézní charita Praha poskytuje pomoc těm, kteří se ocitli v tíživé životní situaci nebo na okraji společnosti – zejména rodičům (matkám) s dětmi v tísní, lidem se zdravotním postižením, seniorům, lidem bez domova, mládeži z dětských domovů, obětem obchodování s lidmi, obětem domácího násilí, migrantům. Významnou činností je také humanitární pomoc a zahraniční rozvojová spolupráce. Středisko provozuje Azylový dům sv. Gerarda pro matky s dětmi, kde nabízí dočasné ubytování a základní vybavení pro pobyt matky a dítěte, které se ocitly v tísní. Středisko dále poskytuje služby osobní asistence. Klienty asistence tvoří převážně senioři, služba je dále poskytována i lidem se zdravotním postižením.

CENTRUM ALMA, Z.Ú.

a Přístavní 1111/40,
170 00 Praha 7
t 266 317 404, 774 490 789
e info@centrum-alma.cz
w www.centrum-alma.cz

Centrum Alma má dva základní směry své činnosti. Dlouhodobě se zabývá problematikou závislostí, nově se věnuje také rodinám v obtížných životních situacích a podpoře pěstounů. Poskytuje ambulantní léčbu, následnou péči a doléčování, poradenství, zprostředkování léčby osobám v závislosti či se závislostním chováním. Dále pak podporu pěstounských rodin včetně respitní péče a rodinné a vztahové poradenství.

CENTRUM PRO NESLYŠÍCÍ A NEDOSLYCHAVÉ PRO PRAHU A STŘEDOČESKÝ KRAJ, O.P.S.

a Karlínské náměstí 59/12,
186 00 Praha 8
t 773 699 260, 223 004 852
e info@cnn-ops.cz
w www.cnn-ops.cz

Organizaci Centrum pro neslyšící a nedoslýchavé pro Prahu a Středočeský kraj, o.p.s. založil Svaz neslyšících a nedoslýchavých v ČR. Centrum pro neslyšící a nedoslýchavé poskytuje sociální poradenství, sociálně aktivizační služby a tlumočnické služby osobám se sluchovým postižením. Tlumočnické služby si lze objednat nebo využít jako ambulanci službu.

CENTRUM PRO DĚTSKÝ SLUCH TAMTAM, O.P.S.

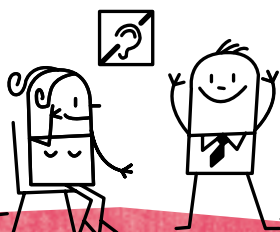
a Hábova 1571/22,
155 00 Praha 5
t 235 517 313
e detskysluch@detskysluch.cz
w www.detskysluch.cz

Centrum pro dětský sluch Tamtam podporuje rodiny dítěte se sluchovým postižením, aby zvládaly náročné životní situace, naučily se komunikovat se svým dítětem a mohly žít běžným způsobem života. Poskytuje odborné sociální a poradenské služby v celé ČR a snaží se o jejich kvalitu a trvalý rozvoj.

CENTRUM PSYCHOLOGICKO-SOCIÁLNÍHO PORADENSTVÍ STŘEDOČESKÉHO KRAJE, P.O.

a Velké Valy 995/6,
288 02 Nymburk
t 325 513 551, 775 210 542
e poradna.nymburk@tiscali.cz
w www.poradna-rakovnik.cz

Centrum je speciální, odborné, psychologické pracoviště zaměřené na poskytování pomoci a podpory klientům při hledání řešení v obtížné životní situaci v důvěrném a neutrálním prostředí. Klientem se může stát každý, kdo se ocitl ve svízelné situaci; své potíže prezentuje jako osobní, partnerský, rodinný nebo mezilidský problém. Centrum poskytuje odborné sociální poradenství v mnoha oblastech života a v různých situacích.



CLEMENTAS – CENTRUM PRO SENIORY

a Mlékovice 66, Toušice,
281 44 Zásmuky

t 317 070 550

e mlekovice@clementas.cz

w www.clementas.cz/domovy/clementas-mlekovice

Clementas poskytuje specializovanou sociální a zdravotní péči, která vychází z individuálních potřeb klienta. Prioritou zařízení je důstojný život a soběstačnost každého klienta, které podporuje vytvářením klidného a důstojného prostředí, kde se cítí jako doma, a zajištěním odborné péče dle aktuálního zdravotního stavu. Clementas pečuje především o seniory, kteří trpí Alzheimerovou chorobou, Parkinsonovou chorobou či jiným typem demence, o klienty po cévních mozkových příhodách, o klienty s omezenou mobilitou i o ty, kteří jsou trvale upoutáni na lůžko.

ČESKÁ UNIE NESLYŠÍCÍCH, Z.Ú.

a Dlouhá 729/37,
110 00 Praha 1

t 224 827 152

e deafunie@cun.cz

w www.cun.cz

Účelem České unie neslyšících je prosazovat a hájit práva, zájmy a potřeby osob se sluchovým postižením v ČR tak, aby byl zajištěn jejich důstojný a plnohodnotný život se svébytnou kulturou, a to bez ohledu na jejich věk, pohlaví a stupeň sluchového postižení. ČUN poskytuje sociální služby, tlumočnickou činnost, zajišťuje komunikační asistenty a překladatele, provozuje publikační, vzdělávací a osvětovou činnost, zaměstnává a zprostředkovává zaměstnání osobám se sluchovým postižením.

DIAKONIE ČCE – STŘEDISKO PRAHA

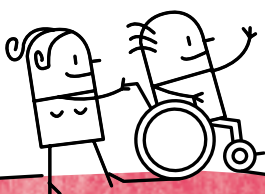
a Machatého 683/10,
152 00 Praha 5

t 235 518 392, 731 445 504, 235 312 981

e info@rana-pece.cz, stredisko@diakonie-praha.cz

w www.diakonie-praha.cz
www.rana-pece.cz

Diakonie poskytuje sociální, terapeutické, rehabilitační a poradenské služby. Posláním Diakonie Praha je umožnit dětem a dospělým s mentálním a kombinovaným postižením prožívat důstojný život. Na základě jejich přání, potřeb a možností vytváří inspirativní prostředí s aktivní podporou.



DIAKONIE ČCE – STŘEDISKO STŘEDNÍ ČECHY

a Opolany 84,
289 07 Libice nad Cidlinou
a Pátek 178, 290 01 Poděbrady
t 724 980 287 – Opolany, 724 980 286 – Pátek
e libice.stred@diakonie.cz
w www.diakonie-stred.cz

Posláním Diakonie ČCE – střediska Střední Čechy je poskytovat ve svých zařízeních odbornou pomoc, péči a podporu lidem v nepříznivé situaci dané stářím, zdravotním postižením či tíživou sociální situací. Pomoc je založena na křesťanské lásce, lidském vztahu, vzájemném respektu a oboustranné důvěře. Diakonie svým uživatelům služeb pomáhá žít v co největší míře běžným a důstojným způsobem života. Působí v 10 městech a obcích Středočeského kraje, kde nabízí 10 služeb různým cílovým skupinám – lidem s mentálním a kombinovaným postižením, seniorům, lidem s demencí, matkám a rodinám v krizi, lidem v tíživé životní situaci. Provozuje domovy se zvláštním režimem pro klienty, kteří vlivem Alzheimerovy choroby či jiného typu demence potřebují vyšší míru pomoci a podpory v základních úkonech péče o sebe sama, a tuto pomoc již není možné zajistit v domácím prostředí. Tuto službu poskytuje na pracovištích v Opolanech a Pátku u Poděbrad.

DOM – DŮM OTEVŘENÝCH MOŽNOSTÍ, O.P.S.

a Braunerova 431/22,
180 00 Praha 8
t 283 840 889
e dom.8@dom-os.cz
w www.dom-os.cz

DOM – Dům otevřených možností, o.p.s. je nevládní organizace. Je zaměřena na budování funkčních prvků a struktur v systému péče o děti a mladé lidi bez rodinného zázemí v České republice. Poskytuje sociální služby zaměřené na podporu mladých lidí, kteří mají nedostatečné nebo nevyhovující rodinné zázemí a potřebují se osamostatnit. DOM usiluje o zlepšení situace lidí ohrožených sociálním vyloučením, bezdomovectvím, chudobou a nerovným přístupem ke společenským zdrojům.

DOMOV ROŽDALOVICE, POSKYTOVATEL SOCIÁLNÍCH SLUŽEB

a U Barborky 1,
289 34 Rožďalovice
t 325 593 119
e info@domov-rozdalovice.cz
w www.domov-rozdalovice.cz

Domov Rožďalovice je poskytovatel sociálních služeb ve Středočeském kraji, který je jeho zřizovatelem. Svým klientům poskytuje bezpečné, příjemné prostředí s odborným zdravotnickým i pečovatelským personálem s cílem zajistit klientům důstojný a plnohodnotný život ve stáří. Posláním služby je poskytování pomoci a podpory v bezpečném a důstojném prostředí seniorům se stařeckou demencí, Alzheimerovou chorobou nebo ostatními typy demencí, kteří jsou závislí na pomoci druhé osoby. Tato pomoc jim nemůže být již zajištěna za pomoci jejich blízkých v domácím prostředí nebo terénní sociální službou. Domov Rožďalovice podporuje klienty v soběstačnosti a samostatnosti, podle jejich individuálních možností a schopností.

DŘEVČICKÁ, O.P.S.

a Dřevčice 15,
250 01 Brandýs nad Labem – Stará Boleslav
t 602 199 994
e info@drevcickypark.com
w www.drevcickypark.com

Posláním Dřevčické, o.p.s. je zvýšit kvalitu života seniorům v náhradním prostředí domova a nabízet pomocnou ruku rodinám, které již nemohou pečovat o své nejbližší. Dřevčický Park je koncipován jako rodinné bydlení s péčí pro seniory, které vytváří ideální místo k prožívání plnohodnotného stáří. Podpůrnými a pečovatelskými službami usiluje o udržení vysoké kvality života svých klientů. Zařízení je vhodné jak pro aktivní seniory, tak i pro klienty, kteří v závislosti na zdravotním stavu vyžadují zvýšenou péči. Dřevčický park poskytuje ubytovací, stravovací a ošetrovatelskou službu s pravidelnou lékařskou a odbornou péčí v domově pro seniory a domově se zvláštním režimem. Domov se zvláštním režimem poskytuje služby lidem, kteří se v důsledku zhoršeného zdravotního stavu, spojeného s projevem Alzheimerovy nemoci nebo jiné demence, ocitli v obtížné sociální situaci a potřebují podporu, pomoc i celodenní péči.

EDA CZ, Z.Ú.

a Filipova 2013,
148 00 Praha 4
t 224 826 860, 724 400 820
e info@eda.cz
w www.eda.cz

Posláním organizace je pomáhat rodinám dětí se specifickými potřebami zvládat složité životní situace. EDA cz je oporou rodinám, ve kterých se narodilo dítě se zrakovým a dalším postižením. Poskytuje profesionální sociální službu rané péče. Působí ve 4 regionech České republiky. EDA cz je odborníkem na péči o děti se zrakovými a kombinovanými vadami a orientuje se na rozvoj jejich dovedností. Provozuje krizovou linku a chat pro rodiny, které se potýkají s těžkým úrazem dítěte, závažnou diagnózou či postižením. Linka slouží především jako psychologická podpora rodinám ve chvílích krize.

FARNÍ CHARITA NYMBURK

a Tyršova 696/31,
288 02 Nymburk
t 735 708 880
e charita.nymburk@centrum.cz
w www.nymburk.charita.cz

Posláním Farní charity Nymburk je v duchu křesťanských hodnot pomáhat lidem v nouzi, vyhledávat ty, kdo potřebují pomoc, a vytvářet příležitosti pro zkvalitňování života. Při poskytování služeb a realizování projektů má FCH Nymburk na zřeteli důstojnost každého člověka s jeho tělesnými, duševními, sociálními i duchovními potřebami a také respekt k jeho pohledu na svět. FCH Nymburk je členem sítě nestátních neziskových organizací, sdružených v Charitě ČR, která je největším nestátním poskytovatelem sociálních zdravotních služeb v České republice. V Domě u sv. Mikuláše provozuje nízkoprahové denní centrum pro osoby bez přístřeší.

FOKUS MLADÁ BOLESLAV, Z.S.

- a** Palackého třída 449,
288 02 Nymburk
- t** 775 562 042
- e** kubinova@fokus-mb.cz
- w** www.fokus-mb.cz

Fokus Mladá Boleslav, z.s. je nestátní nezisková organizace poskytující sociální služby dlouhodobě vážně duševně nemocným v regionech Mladoboleslavsko, Nymbursko, Kolínsko a v Karlovarském kraji. Poskytované služby tvoří celek, který bývá označován jako komplexní psychiatrická rehabilitace. Cílem těchto služeb je zvýšení kvality života klientů, zvýšení jejich nezávislosti a snížení potřeby psychiatrické hospitalizace. Veškeré služby jsou poskytovány na základě dobrovolného rozhodnutí klienta. V Nymburce realizuje službu sociálně terapeutická dílna, chráněné bydlení a sociální rehabilitace.

FOKUS PRAHA, Z.Ú. – CENTRUM MĚLNÍK

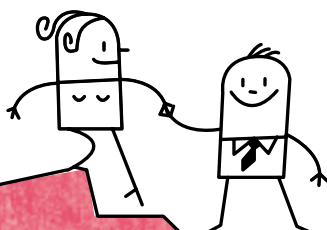
- a** Kamenická 3451,
276 01 Mělník
- t** 774 804 931, 773 787 728
- e** kt.melnik@fokus-praha.cz
- w** www.fokus-praha.cz/cz/pomahame/centrum-melnik-a-dolni-povltavi

Posláním organizace je podpora lidí se zkušeností s duševním onemocněním. Pro tyto lidi nabízí Fokus komplexní komunitní péči v neustavných podmínkách. Pomáhá lidem ve zřízených centrech, kde poskytuje sociální a zdravotní služby za účelem zkvalitnění jejich každodenního života. Centrum Mělník je tvořeno Komunitním týmem Mělník a Komunitním týmem Dolní Povltaví. Každý poskytuje především terénní služby pro zhruba sto tisíc obyvatel. Nabízí podporu samostatného bydlení, chráněné bydlení a sociální rehabilitaci.

HANDICAP CENTRUM SRDCE, O.P.S.

- a** Ostende 88,
290 01 Poděbrady
- t** 325 613 362
- e** stacionar@hcsrdce.cz
- w** www.hcsrdce.cz

Handicap centrum Srdce, o.p.s. pomáhá lidem se zdravotním, zejména mentálním postižením, vést kvalitní a plnohodnotný život. Cílem jeho práce je podpořit lidi s handicapem nejen z Poděbrad a širokého okolí, aby kvalitně trávili volný čas. Dále se snaží předcházet jejich sociálnímu vyloučení a umožnit jim v maximální možné míře psychologický, fyzický a sociální rozvoj a zapojení se dle svých možností a schopností do společenského života. Handicap centrum Srdce nabízí komplexní systém služeb – denní stacionář, podporu samostatného bydlení, chráněné bydlení, sociálně terapeutickou dílnu. Roky vytvářený komplex služeb reaguje na potřeby klientů.



CHARITA NERATOVICE

a náměstí 5. května 2/12,
250 88 Čelákovice
t 315 685 190, 736 670 631
e pecovatelska@charita-neratovice.cz
w www.neratovice.charita.cz

Charita Neratovice je nestátní zdravotnické zařízení, které již od r. 1991 poskytuje zdravotní a sociální služby v rodinách klientů. Provozuje pobočky v 16 obcích. Poskytuje domácí zdravotní péči, sociální terénní pečovatelskou službu, osobní asistenci, odlehčovací služby, sociálně aktivizační služby, provozuje denní stacionáře. Klienty jsou lidé, kterým tuto péči předepsal ošetřující lékař, lidé, kteří již nevládnou plně zabezpečit chod domácnosti, a dále lidé v péči rodiny, která se v důsledku nemoci, dovolené apod. o ně nemůže dočasně postarat. Cílem je poskytovat klientům odbornou kvalitní službu tak, aby byly zajištěny všechny potřeby klienta a on mohl co nejdéle setrvat ve svém domácím prostředí.

JEDLIČKŮV ÚSTAV A MATEŘSKÁ ŠKOLA A ZÁKLADNÍ ŠKOLA A STŘEDNÍ ŠKOLA

a V Pevnosti 4,
128 41 Praha 2
t 261 225 261
e jus@jus.cz
w www.jus.cz

Jedličkův ústav je příspěvková organizace fungující již od roku 1913, která poskytuje školské a sociální služby mladým lidem s tělesným postižením po dobu jejich školní docházky a během přípravy na budoucí povolání. Sídlí na pražském Vyšehradě. Důraz je kladen na vhodné vzdělávání, komplexní rozvoj dovedností a celkovou rehabilitaci. Cílem organizace je co nejlepší integrace absolventů do běžného života a přirozeného sociálního prostředí. Dětem a mladým lidem s postižením nabízí docházku do bezbariérových škol, ubytování v týdenním stacionáři nebo účast na programu samostatného bydlení.

LORM – SPOLEČNOST PRO HLUCHOSLEPÉ, Z.S.

a Zborovská 96/62,
150 00 Praha 5
t 257 314 012
e info@lorm.cz
w www.lorm.cz

LORM – Společnost pro hluchoslepé, z.s. sdružuje od r. 1991 hluchoslepé spoluobčany, jejich rodinné příslušníky a zájemce o problematiku osob s hluchoslepotou z řad odborné i laické veřejnosti. Jeho služby jsou určeny osobám s duálním smyslovým postižením zraku a sluchu různého stupně v rámci celé ČR; cílovou skupinou jsou osoby s hluchoslepotou. LORM poskytuje registrované sociální služby: odborné sociální poradenství, sociální rehabilitaci (výuku komunikace, prostorové orientace a samostatného pohybu s červenobílou holí, nácvik sebeobsluhy), průvodcovské, předčitatelské a tlumočnické služby.

LUXOR PODĚBRADY, POSKYTOVATEL SOCIÁLNÍCH SLUŽEB

a Tyršova 678/21,
290 01 Poděbrady
t 325 612 603-4
e luxor@dd-pdy.cz
w www.dd-pdy.cz

LUXOR Poděbrady, poskytovatel sociálních služeb je zařízení sociálních služeb, jehož zřizovatelem je Středočeský kraj. Budova Luxoru se nachází v centru města Poděbrady v blízkosti lázeňského parku. Posláním LUXOR Poděbrady je zajistit důstojné žití, podporu a pomoc seniorům se sníženou soběstačností v podmínkách blízkých se běžnému způsobu života vrstevníků. Zároveň se snaží umožnit klientům, aby zůstali součástí místního společenství. Poskytuje služby sociální rehabilitace, odborné sociální poradenství a domov pro seniory.

MERIDIEM CENTRUM PĚČE, S.R.O.

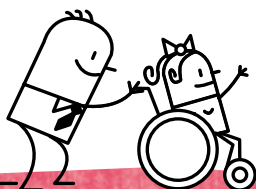
a Nebeská 292,
Doubravčice, 282 01 Český Brod
t 608 700 021
e doubrava@centrumpece.cz
w www.centrumpece.cz

Meridiem Centrum péče, s.r.o. je domov se specializovanou sociální a zdravotní péčí. Zaměřuje se na následnou péči o pacienty po hospitalizacích, péči o nemocné s Alzheimerem nebo jiným postižením mozku. Centrum je od základu navrženo v souladu s nejnovějšími poznatky a terapeutickými postupy. Nabízí nadstandardní prostředí a péči. Klientem se může stát zdravotně postižená osoba již od věku 40 let.

MĚSTSKÁ NEMOCNICE MĚSTEC KRÁLOVÉ, A.S.

a Prezidenta Beneše 343,
289 03 Městec Králové
t 325 633 137, 724 865 495
e rosulkova@nemmk.cz
w www.nemmk.cz/pobytova-odlehcovaci-sluzba

Městská nemocnice Městec Králové, a.s. poskytuje pobytové odlehčovací služby. Posláním odlehčovací pobytové služby je poskytnutí pomoci a podpory seniorům a zdravotně postiženým občanům, kteří již nemohou zůstat sami ve svém přirozeném domácím prostředí ani s pomocí terénní sociální služby. Poskytovaná služba je nabízena rodinám k zajištění potřebné péče o jejich blízké po dobu nutnou a k zajištění nezbytného odpočinku pečujících (lázeňský pobyt, hospitalizace v nemocnici, dovolená). Služba je poskytována v maximálním rozsahu tří měsíců.



NÁRODNÍ ÚSTAV PRO AUTISMUS, Z.Ú.

- a** Českolipská 621/26,
190 00 Praha 9
- t** 778 402 641
- e** poradna@nautis.cz,
vcasna.intervence@nautis.cz
- w** www.nautis.cz/cz

Národní ústav pro autismus je nestátní nezisková organizace, která poskytuje širokou nabídku služeb lidem s autismem a lidem kolem nich – rodičům, sourozencům, spolužákům, učitelům, lékařům a dalším odborníkům. Prostřednictvím systému celoživotní podpory poskytuje NAUTIS lidem s autismem takové služby, aby se vzdělávali, užívali si života i pracovali. NAUTIS je největší specializovanou organizací zabývající se péčí o osoby s autismem v České republice.

NEZÁVISLÝ ŽIVOT, Z.Ú.

- a** Josefa Truhláře 1430,
250 01 Brandýs nad Labem – Stará Boleslav
- a** Husovo náměstí 60,
294 71 Benátky nad Jizerou
- a** Roztocká 33/13, 160 00 Praha 6
- a** Mělnická 25/5, 294 71 Benátky nad Jizerou
- t** 775 114 625
- e** nezavisly.zivot@seznam.cz
- w** www.nezavislyzivot.cz/o-nas

Nezávislý život je nestátní nezisková organizace, jejímž posláním je poskytovat mladým dospělým a dospělým lidem s mentálním, tělesným, zdravotním či kombinovaným postižením začlenění do běžné společnosti dle svých představ a přání a poskytovat ochranu před sociálním vyloučením. Nezávislý život, z.ú. poskytuje odborné sociální poradenství a osobní asistenci.

OBLASTNÍ CHARITA KUTNÁ HORA

- a** Palackého náměstí 320,
284 01 Kutná Hora
- t** 327 311 493, 731 598 866
- e** strediskonasione@kh.hk.cz
- w** www.kh.charita.cz
www.strediskonasione.cz

Oblastní charita Kutná Hora provozuje středisko Na Sioně, které poskytuje službu rané péče a sociálně aktivizační služby pro rodiny s dětmi. Posláním rané péče Na Sioně je provázet rodiny dětí se specifickými potřebami (dětí předčasně narozené, s nerovnoměrným nebo opožděným vývojem, s mentálním, pohybovým, kombinovaným postižením, s poruchami autistického spektra) od narození do 7 let. Podporuje rodiny tak, aby porozuměly potřebám svého dítěte a dokázaly využít všechny schopnosti a možnosti rozvíjet své dítě v potřebných oblastech. Rodinám poskytuje odbornou pomoc a společně hledají východiska z jejich složitých životních situací.

ORGANIZACE PRO POMOC UPRCHLÍKŮM, Z.S.

a Kovářská 4,
190 00 Praha 9
t 730 158 779
e opu@opu.cz
w www.opu.cz/cs

Organizace pro pomoc uprchlíkům (OPU) je nezisková, nevládní a humanitární organizace. Mezi hlavní činnosti organizace patří poskytování bezplatného právního a sociálního poradenství žadatelům o mezinárodní ochranu a dalším cizincům v České republice, pořádání vzdělávacích programů pro laickou i odbornou veřejnost a další aktivity zaměřené na podporu integrace cizinců. Jedním z cílů OPU je boj proti xenofobii a rasové a národnostní nesnášenlivosti.

OTEVŘENÉ SRDCE, O.P.S.

a Za Papírnu 144/7,
170 00 Praha 7
t 720 943 763
e otevrenesrdcep7@seznam.cz
w www.otevrenesrdce.cz

Otevřené srdce provozuje azylový dům pro matky s dětmi, který pomáhá matkám i otcům s dětmi překlenout krizovou životní situaci ohrožující fungování rodiny. Poskytuje ubytování a odbornou pomoc (případně její zprostředkování) pro vyřešení nejvážnějších problémů s cílem vést opět samostatný a plnohodnotný život ve společnosti.

RODINNÉ CENTRUM ROUTA, Z.S.

a Sedláčkova 107,
250 88 Čelákovice
t 739 033 163
e info@rc-routa.cz
w www.rc-routa.cz

Rodinné centrum ROUTA, z.s. navazuje na činnost Mateřského centra Čelákovice. Nabízí vzdělávací a informační činnost zaměřenou na podporu rodin s dětmi, pozitivní rodičovství, partnerství, aktivní otcovství, mezigenerační vztahy a stále více i na podporu náhradního rodičovství. V rámci sdružení ROUTA dlouhodobě působí klub Táta v akci a Klub náhradních rodin. V projektu „RODINY! ROUTA JE TU PRO VÁS!“ je rodinám v obtížné situaci nabízeno advokátní poradenství a registrovaná sociální služba sociálně aktivizační služby pro rodiny s dětmi. Komunitní centrum při centru ROUTA poskytuje psychologické a psychoterapeutické poradenství, právní poradenství, poradenství osobám pečujícím o osobu blízkou i poradenství z oblasti náhradní rodinné péče. RC ROUTA provozuje Klub náhradních rodin, kde v rámci pověření k sociálně-právní ochraně dětí poskytuje své služby především pěstounům a dětem v pěstounských rodinách – doprovázení pěstounských rodin, odborné poradenství, odlehčovací služby.

ROMODROM, O.P.S.

a Náměstí Přemyslovců 166/17,
288 02 Nymburk
t 720 028 255
e michaelamacova@romodrom.cz
w www.romodrom.cz/new

Romodrom, o.p.s. poskytuje sociální služby a nabízí vzdělávací programy lidem, kteří jsou ohroženi sociálním vyloučením nebo se ocitli v nepříznivé životní situaci. Jeho cílem je pomoci těmto lidem hledat řešení v jejich nelehkých situacích a posilovat jejich kompetence při řízení svých osudů. Konkrétně se o to snaží v sedmi krajích České republiky. V Nymburce a okolních obcích nabízí terénní program a sociálně aktivizační služby pro rodiny s dětmi.

ROSA – CENTRUM PRO ŽENY, Z.S.

a Podolská 242/25,
147 00 Praha 4
t 241 432 466, 602 246 102
e info@rosa-os.cz
w www.rosa-os.cz

ROSA je nestátní nezisková organizace specializující se na pomoc ženám – obětem domácího násilí a jejich dětem v oblasti prevence násilí. Své činnosti zaměřuje na přímou komplexní pomoc ženám – obětem domácího násilí a jejich dětem a na prevenci tohoto jevu. Usiluje o zlepšení systému pomoci ženám – obětem domácího násilí a jejich dětem. Součástí pomoci je i odborné specializované poradenství, azylový dům a komplexní pomoc pro oběti domácího násilí.

ROZUM A CIT, Z.S.

a Na Výsluní 2271/4,
251 01 Říčany u Prahy
t 730 157 037
e rozumacit@rozumacit.org
w www.rozumacit.cz

Posláním organizace je všestranná podpora dětí vyrůstajících v náhradní rodinné péči, a to prostřednictvím podpůrných a vzdělávacích služeb náhradní rodině. Rozum a cit poskytuje komplexní a profesionální podporu rodinám ve všech jejích podobách. Dlouhodobou snahou organizace je rozvíjet síť služeb pro náhradní rodiny v celé ČR a iniciovat systémové změny v péči o děti vyrůstající mimo vlastní rodinu.



RSOP, Z.S.

a J. Gagarina 1979,
288 02 Nymburk
t 606 191 667
e rsop.nymburk@seznam.cz
w www.rsop-nymburk.webnode.cz

RSOP, z.s. je spolek působící v Nymburce a v přilehlých lokalitách, jehož účelem je poskytování sociálních služeb a jiných návazných služeb, které jsou součástí uceleného komplexu poskytnuté pomoci osobám ohroženým sociálním vyloučením a osobám sociálně vyloučeným, bez omezení věku. Nabízí sociální poradenství, terénní sociální práci v sociálně vyloučených lokalitách Středočeského kraje, podporu zaměstnanosti osob znevýhodněných na trhu práce, podporu volnočasových a vzdělávacích aktivit pro sociálně znevýhodněné děti a mládež. Poskytuje telefonickou krizovou pomoc. Jedná se také o zařízení s vydaným pověřením k výkonu sociálně-právní ochrany dětí.

SANANIM, Z.Ú.

a Ovčí Hájek 2549/64A,
158 00 Praha 5
t 284 822 872
e info@sananim.cz
w www.sananim.cz

Sananim dlouhodobě poskytuje pomoc lidem ohroženým závislostmi a jejich blízkým. Zaměřuje se primárně na drogové závislosti, má však speciální programy pro léčbu dalších závislostí – na alkoholu, hazardním hraní a online hrách. Provozuje řadu léčebných zařízení, poskytuje komplexní pomoc od terénních programů přes denní stacionář, terapeutickou komunitu po doléčovací zařízení (včetně doléčovacího zařízení pro matky s dětmi).

SDRUŽENÍ NA POMOC DĚTEM S HANDICAPY, Z.Ú.

a Vlčkova 1067/12,
198 00 Praha 9
t 281 912 081, 777 964 763, 775 964 765
e cds@motylek.org
w www.motylek.org

Sdružení na pomoc dětem s handicapem, z.ú. je zakladatelem Komunitního centra Motýlek. Komunitní centrum Motýlek vzniklo původně proto, aby pomáhalo dětem se zdravotním znevýhodněním a jejich rodinám. O něco později došlo k rozšíření služeb o pomoc dětem a rodinám, které jsou znevýhodněny sociálně. Motýlek nabízí potřebným klientům centrum denních služeb. Navštěvují ho děti se zdravotním postižením (tělesným, mentálním i kombinovaným, Downovým syndromem, poruchou autistického spektra, DMO aj.). Dále nabízí nízkoprahový klub (pro děti z Prahy Černý Most) a sociálně aktivizační službu rodinám s dětmi.



SPOLEČNOST PRO RANOU PÉČI, Z.S.

a Klimentská 1203/2,
110 00 Praha 1
t 224 826 858, 777 234 036
e centrum@ranapece.cz
w www.ranapece.cz

Společnost pro ranou péči, z.s., je nestátní organizace, jejímž účelem je prosazovat a hájit soustavu služeb a programů poskytovaných ohroženým dětem, dětem se zdravotním postižením a jejich rodinám s cílem eliminovat nebo zmírnit důsledky postižení a poskytnout rodině, dítěti i společnosti předpoklady sociálního začlenění, a to se zřetelem na včasnou diagnostiku a následnou péči. Prostřednictvím svých poboček poskytuje zejména odborné služby rané péče, podporu a pomoc rodinám, ve kterých se narodilo dítě se zrakovým nebo i s kombinovaným či jiným postižením.

TICHÝ SVĚT, O.P.S.

a Na Strži 1683/40,
140 00 Praha 4
t 720 996 089
e info@tichysvet.cz
w www.tichysvet.cz

Organizace Tichý svět propojuje svět slyšících a neslyšících a v současné době působí v deseti krajích České republiky. Poskytuje neslyšícím všestrannou podporu v podobě služeb, které jim ulehčují začlenění se do společnosti. Nabízí sociální rehabilitaci, odborné sociální poradenství a tlumočnické služby. Služba Tichá linka je založená na online tlumočení do znakového jazyka či online přepisu mluvené řeči. Tlumočník či přepisovatel nemusí být na stejném místě jako klient, spojí se prostřednictvím internetu, takže je možné využít jejich služeb z jakéhokoli místa v republice. Tichý svět také pořádá kurzy znakového jazyka a osvětové semináře.

TYFLOCENTRUM PRAHA, O.P.S.

a Krakovská 1695/21,
110 00 Praha 1
t 221 462 492, 777 416 262
e maisl@tyflocentrum.cz
w www.praha.tyflocentrum.cz

Posláním TyfloCentra Praha je vytvářet a poskytovat služby sociální prevence a služby sociální péče pro nevidomé a slabozraké občany a občany s jiným zdravotním, zejména kombinovaným (zrakovým a jiným) postižením. V TyfloCentru mohou získat všestranné informace o specifických službách pro těžce zrakově postižené, osvojit si nebo si prohloubit znalosti a dovednosti. Jedná se o služby a činnosti, které vedou uživatele sociálních služeb k samostatnosti a nezávislosti, zdokonalují kvalitu jejich života, podporují společenské, pracovní a kulturní uplatnění. TyfloCentrum zajišťuje průvodcovské a předčítatelské služby.

TYFLO ČR, O.P.S.

a Dělnická 1020/54,
170 00 Praha 7
t 776 805 838, 608 805 838
e tyflo@seznam.cz
w www.tyflocr.cz

Tyflo ČR, o.p.s., je zařízením, které poskytuje služby nevidomým a těžce zrakově postiženým občanům České republiky. Nevidomé a těžce zrakově postižené učí, jak žít a pracovat s tímto handicapem, jak se vyrovnat se svým postižením. Snaží se jim usnadnit život a v co možná nejvyšší míře je integrovat do společnosti. Prostřednictvím svých aktivit a služeb zapojuje klienty do běžného života, včetně kulturních, sportovních a dalších volnočasových aktivit. Tyflo ČR zajišťuje průvodcovské a předčitatelské služby.

VHLED, Z.S.

a Sámova 210/6,
101 00 Praha 1
t 271 745 099
e vhled@samovka.cz, bydleni@samovka.cz
w www.samovka.cz/o-nas

Posláním zařízení je cílená podpora a pomoc dětem, dospívajícím i plnoletým mladým lidem, kteří žijí nebo v minulosti pobývali v institucionální péči, v zařízeních pro děti vyžadující okamžitou pomoc či v péči pěstounských rodin.

VYŠŠÍ HRÁDEK, P.S.S.

a V Bažantnici 2440,
250 01 Brandýs nad Labem – Stará Boleslav
t 326 902 287
e info@vyssihradek.cz
w www.vyssihradek.cz

Vyšší Hrádek, p.s.s. je příspěvková organizace Středočeského kraje, která poskytuje v současnosti pobytové sociální služby v běžných, zřizovatelem zakoupených či pronajatých domácnostech (chráněné bydlení a domov pro osoby se zdravotním postižením) a dále ambulantní sociální službu denní stacionář. Služby jsou určeny osobám s mentálním postižením.

ZVONEČEK BYLANY, POSKYTOVATEL SOCIÁLNÍCH SLUŽEB

a Bylany 26, Chrástany, 282 01 Český Brod
t 321 610 431
e zvonecekbylany@seznam.cz
w www.zvonecekbylany.cz

Zvoneček Bylany poskytuje služby dětem i dospělým osobám, které z důvodu mentálního nebo kombinovaného postižení mají nižší soběstačnost, snížené rozumové schopnosti a jejichž situace vyžaduje pravidelnou pomoc. Klienti žijí v domácnostech přizpůsobených jejich zdravotnímu stavu. Zvoneček Bylany poskytuje služby chráněné bydlení, týdenní stacionář, domov pro osoby se zdravotním postižením, denní stacionář a respitní péči.

ŽIVOT PLUS, Z.Ú.

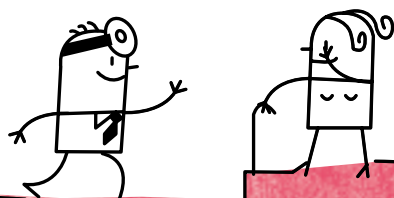
- a** Benešova 649,
284 01 Kutná Hora
- t** 327 311 064, 724 182 325
- e** operator@zivotplus.cz
- w** www.zivotplus.cz

Život Plus, z.ú. nabízí systém tísňové péče osobám se zdravotním postižením a seniorům. Bezdrátovým tlačítkem, které nosí klient neustále u sebe na krku nebo na ruce, může aktivovat celý systém a ten jej do jedné minuty spojí pomocí hlasitého telefonu s dispečerem z kterékoliv části domu nebo bytu, aniž by dotyčný musel k telefonu. Služby jsou poskytovány ve vlastním sociálním prostředí s cílem co nejvíce prodloužit žití klienta v jeho vlastním domově.

ŽIVOT 90, Z.Ú.

- a** Karoliny Světlé 286/18,
110 00 Praha 1
- t** 222 333 546
- e** info@zivot90.cz
- w** www.zivot90.cz/cs/asistence/tisnova-pece

ŽIVOT 90, z.ú. poskytuje sociální službu tísňová péče, která je určena pro seniory a osoby se zdravotním postižením. Tato služba zajišťuje svým uživatelům bezpečí a jistotu při každodenním životě, doma i venku. Pomáhá tak žít i ve vysokém věku plnohodnotně a beze strachu. Rodinám uživatelů ulehčuje péči o jejich blízké a dodává pocit jistoty, bezpečí a klidu, když nemohou se svým příbuzným být v neustálém kontaktu. Základní sestavu tvoří ústředna, telefonní přístroj pro hlasitou komunikaci, tísňové tlačítko na ruku, které lze uzpůsobit i nošení na krku. Po stisknutí tlačítka se klient okamžitě spojí s operátorkou dispečinku a může řešit akutní situaci. Sestavu doplňuje pohybové čidlo, které v případě delšího nepohybu vyvolá poplach a zajistí tak bezpečnost klienta.



APOŠTOLSKÁ CÍRKEV, SBOR LYSÁ NAD LABEM

www.aclysa.cz

Mimo obvyklé činnosti pořádá finanční a materiální sbírky na pomoc potřebným. Je zakladatelem Klubu dobré zprávy, který nabízí pravidelné volnočasové aktivity pro děti (každé úterý odpoledne). O letních prázdninách každoročně pořádá příměstský tábor. Práce s dětmi a mládeží je postavena na křesťanském základě.

CENTRUM PĚSTOUNSKÝCH RODIN, Z.S.

www.pestounskerodiny.cz

604 368 072

Centrum pěstounských rodin, z.s. se zabývá podporou dětí vyrůstajících v náhradní rodinné péči prostřednictvím poradenství a odborné pomoci náhradním rodinám a zájemcům o náhradní rodinnou péči (dále jen NRP), konkrétně nabízí pomoc náhradním rodičům při výchově přijatých dětí, a to podporou jejich informovanosti, znalosti jejich práv a orientace v nabídce služeb, řešení konkrétní situace a problému, kterým rodina prochází.

Dále CPR poskytuje službu rodinám, které se ocitly v krizové situaci a jejichž děti byly umístěny do pěstounské péče nebo pěstounské péče na přechodnou dobu s cílem aktivizace systému rodiny do té míry, aby byl možný návrat dětí do jejich původní rodiny či alespoň byly udrženy vzájemné pevné vazby mezi rodiči a jejich dětmi. CRP pořádá besedy, semináře, vzdělávací aktivity, jakož i respitní programy.

CENTRUM PRO VŠECHNY, Z.S. – NYMBURK

www.centrumprovsechny.cz

606 846 048

CENTRUM PRO VŠECHNY, z.s. je rodinné centrum zaměřené na poskytování integračních volnočasových aktivit. Provozuje volnočasový klub, pořádá výtvarné, pohybové a praktické kroužky, výlety za poznáním. Pracuje na základě prointegračních principů a podporuje setkávání dětí zdravých a handicapovaných a jejich rodičů. Poskytuje i respitní péči.

DĚTSKÉ CENTRUM KOLÍN, P.O.

www.dckolin.eu

321 722 552

Hlavní činností centra je poskytování zdravotních služeb a zaopatření dětem, které nemohou vyrůstat v rodinném prostředí, zejména dětem s perinatální zátěží a zdravotním rizikem, dětem týraným, zanedbávaným, zneužívaným a ohroženým ve vývoji nevhodným sociálním prostředím nebo dětem zdravotně postiženým. Dětské centrum těmto dětem poskytuje komplexní interdisciplinární péči, zejména zdravotní péči diagnostickou, léčebnou, preventivní, dispenzární, léčebně-rehabilitační, ošetrovatelskou, paliativní, psychologickou, poradenskou, konzultační, posudkovou a zaopatření, kterým se rozumí uspokojování základních životních potřeb dítěte, včetně ubytování, stravování, ošacení, výchovné činnosti, psychologické a jiné obdobné potřebné péče a pomoci. Dětské centrum zároveň provozuje zařízení pro děti vyžadující okamžitou pomoc, které je určeno dětem ve věku 0–18 let.

DĚTSKÉ CENTRUM MILOVICE, P.O.

www.dcmilovice.cz

325 577 166

Dětský domov je příspěvková organizace pro děti zpravidla do 3 let věku. Hlavní činností je poskytování zdravotních služeb a zaopatření dětem, které nemohou vyrůstat v rodinném prostředí. Dětské centrum těmto dětem poskytuje komplexní interdisciplinární péči, zejména zdravotní péči diagnostickou, léčebnou, preventivní, dispenzární, léčebně-rehabilitační, ošetrovatelskou, paliativní, psychologickou, poradenskou, konzultační, posudkovou a zaopatření, kterým se rozumí uspokojování základních životních potřeb dítěte, včetně ubytování, stravování, ošacení, výchovné činnosti, psychologické a jiné obdobné potřebné péče a pomoci. Dětské centrum má vydané pověření k výkonu sociálně-právní ochrany dětí, v rámci něhož poskytuje odborné poradenství a pomoc žadatelům o zprostředkování osvojení nebo pěstounské péče a poradenskou pomoc osobám vhodným stát se osvojiteli nebo pěstouny a osvojitelům nebo pěstounům v souvislosti s osvojením dítěte nebo svěřením dítěte do pěstounské péče. Dětský domov Milovice má za sebou více než půlstoletí trvající existenci.

EVANGELICKÝ SBOR LYSÁ NAD LABEM

www.lysa.evangelnet.cz

604 173 781

Evangelický sbor je součástí Českobratrské církve evangelické. Mimo obvyklé činnosti (bohoslužby, výuka náboženství atd.) pořádá finanční a materiální sbírky na pomoc potřebným.

FAJN KLUB – LYSÁ NAD LABEM

www.fajnklub.eu

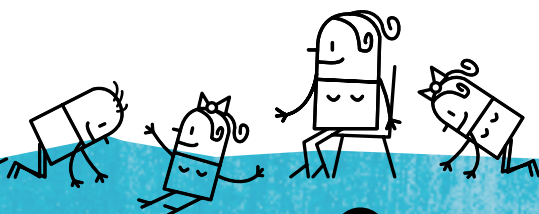
777 141 243, 777 332 526

Fajn klub je centrem aktivit pro děti a rodiče. Nabízí volnočasové kroužky výtvarné, divadelní, pohybové; v dopoledních hodinách miniškolku pro děti ve věku 2–6 let, ve večerních hodinách akce pro dospělé (cvičení).

FARNÍ CHARITA LYSÁ NAD LABEM

www.charitalysa.wz.cz

Je samostatná právnická osoba, která funguje zcela nezávisle na Římskokatolické farnosti Lysá nad Labem. Charita funguje od roku 2001. Při akcích konaných Farní charitou, ať pro děti či dospělé, se vždy soustřeďuje na pomoc potřebným. Aktivně se podílí, popř. přímo zajišťuje veřejné sbírky šatstva, nádobí, látek. Dále zajišťuje materiální pomoc v nouzi (např. živelné pohromy), kdy spolupracuje s Arcidiecézní charitou.



PEDAGOGICKO-PSYCHOLOGICKÁ PORADNA STŘEDOČESKÉHO KRAJE (PPP SK), PRACOVIŠTĚ NYMBURK

www.pppstredoceska.cz/kontakty.php?lokalita=nb

325 512 667

PPP SK pomáhá řešit výchovné a výukové problémy dětí předškolního, školního a adolescentního věku. V rámci své územní působnosti zajišťuje odborné psychologické a speciálně-pedagogické služby dětem, žákům, studentům, jejich zákonným zástupcům, školám, předškolním a školským zařízením. Poskytuje diagnostickou, intervenční, reedukační, terapeutickou a psychokorektivní péči a poradenství zvláště dětem a mládeži s vývojovými a výchovnými problémy či výukovými obtížemi, zajišťuje psychologické poradenství při volbě vzdělávací a profesní dráhy, v náročných životních situacích a obdobích. Zpracovává odborné podklady pro správná rozhodnutí a vzdělávací opatření v případech stanovených školskými předpisy.

PMS – PROBAČNÍ A MEDIAČNÍ SLUŽBA, STŘEDISKO NYMBURK

www.pmscr.cz/scripts/stredisko.php?id=119

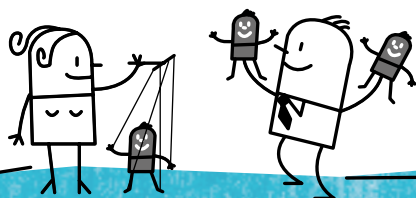
Probační a mediační služba pracuje s pachateli a oběťmi trestných činů. Usiluje o zprostředkování účinného a společensky prospěšného řešení konfliktů spojených s trestnou činností, organizuje a zajišťuje výkon alternativních trestů a opatření s důrazem na zájmy poškozených, ochranu komunity a prevenci kriminality. PMS se zaměřuje na integraci pachatele do běžného života společnosti s cílem odstranit či eliminovat porušování zákonů. Na úrovni poškozeného pomáhá obětem trestných činů a snaží se o jejich zapojení do procesu odškodnění.

RC PARNÍČEK, Z.S. – LYSÁ NAD LABEM

www.rcparnicek.cz

775 685 501

Hlavní činností spolku je provozování Rodinného centra Parníček, které nabízí široké spektrum aktivit pro děti i dospělé. Je určeno převážně dětem v batolecím a předškolním věku a jejich rodičům. V rámci pravidelného programu nabízí klub pro předškolní děti, hernu, hudební, taneční kroužky a cvičení. Nabízí též převod dětí z mateřských či základních škol a krátkodobé hlídání. Parníček pořádá i množství jednorázových akcí (Pohádkový les, Strašidelná výprava, příměstské tábory apod.). Rodinné centrum Parníček je poskytovatelem služby dětská skupina, a to ve dvou režimech – Školka Parníček s kapacitou 12 dětí a dopolední Školička Benjamíněk pro děti ve věku 2,5–5,5 let. Spolek zajišťuje i besedy a přednášky s psycholožkou, po domluvě i individuální poradenství z oblasti mezilidských vztahů a jednou měsíčně na objednání bezplatné právní poradenství z oblasti občanského práva (smlouvy, dluhová problematika apod.).



ŘÍMSKOKATOLICKÁ FARNOST LYSÁ NAD LABEM

www.rkflysa.wz.cz

Farnost zajišťuje pouze obvyklé činnosti (bohoslužby, výuka náboženství atd.).

SJEDNOCENÁ ORGANIZACE NEVIDOMÝCH A SLABOZRÁKÝCH ČR, Z.S. – OBLASTNÍ ODBOČKA LYSÁ NAD LABEM

www.sons.cz/lysanadlabem

723 035 769

Sjednocená organizace nevidomých a slabozrakých České republiky, z.s. je spolek s celostátní působností, jehož posláním je sdružovat nevidomé a jinak těžce zrakově postižené občany a hájit jejich zájmy a poskytovat konkrétní služby vedoucí k integraci takto postižených občanů do společnosti. Poskytuje sociální práci mezi těžce zrakově postiženými občany včetně jejich vyhledávání a prvního kontaktu s nimi, základní poradenství o možnostech kompenzace handicapu zrakového postižení i poskytovatelích služeb takto postiženým lidem, speciální sociálně právní, pracovní právní poradenství, technické poradenství při výběru pomůcek pro zpracování informací včetně náviku obsluhy takových zařízení, vydává informační časopisy v Braillově písmu, zvukové podobě, zvětšeném černotisku a digitálním textu, provozuje informační systém a digitální knihovnu přístupnou na internetu, pomáhá při rozvoji a docvičování dovedností získaných v programech základní rehabilitace (vaření, práce v domácnosti, čtení atd.), zajišťuje výcvik vodicích psů a další služby jejich držitelům, služby osobní asistence (průvodcovská a předčitatelská služba), poradenství při odstraňování architektonických bariér a další. Nejbližší pobočka pro poskytování registrované sociální služby odborné sociální poradenství a sociálně aktivizační služby pro seniory a osoby se zdravotním postižením se nachází v Praze 1 na adrese Krakovská 1695/21.

SVAZ POSTIŽENÝCH CIVILIZAČNÍMI CHOROBAMI V ČR, Z.S., OKRESNÍ ORGANIZACE NYMBURK

www.civilky.cz/nase-organizace/vypis/stredocesky-kraj/okresni-organizace-nymburk

Svaz postižených civilizačními chorobami v ČR, z.s. je určen lidem postiženým civilizačními chorobami, dlouhodobě nemocným a seniorům, kteří mohou využít služeb 240 organizací sdružených pod SPCCH. Jednou z nich je i Okresní organizace Nymburk. Nabízí odborné rehabilitační a rekondiční programy. Cílem SPCCH je opětovně začlenit do společnosti osoby dlouhodobě a trvale nemocné a seniory a soustředit se na prevenci civilizačních onemocnění.



KLUB DŮCHODCŮ LYSÁ NAD LABEM

- a** Masarykova 1729, Lysá nad Labem
- w** mestolysa.cz/cz/mestsky-urad/odbory-uradu/odbor-skolstvi-socialnich-veci-zdravotnictvi-a-kultury
- t** 325 510 243

KLUB DŮCHODCŮ LITOL

- a** Jiráskova 5, Lysá nad Labem
- w** mestolysa.cz/cz/mestsky-urad/odbory-uradu/odbor-skolstvi-socialnich-veci-zdravotnictvi-a-kultury
- t** 325 510 243

DŮM S PEČOVATELSKOU SLUŽBOU KOUNICE

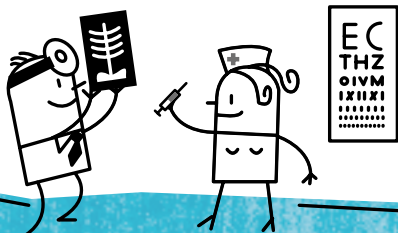
- a** Kounice 3, 289 15 Kounice
- w** www.kounice.cz
- t** 321 695 275, 321 695 254, 606 747 512

DŮM S PEČOVATELSKOU SLUŽBOU LYSÁ NAD LABEM

- a** Masarykova 294, 1729, 1102, 289 22 Lysá nad Labem
- w** mestolysa.cz/cz/mestsky-urad/odbory-uradu/odbor-skolstvi-socialnich-veci-zdravotnictvi-a-kultury
- t** 325 510 243

DŮM S PEČOVATELSKOU SLUŽBOU MILOVICE

- a** Mírová 194, 289 23 Milovice
- w** urad.mesto-milovice.cz/cs/potrebuji-si-vyridit/oddeleni-skolstvi-kultury-a-soc-veci/co-delat-kdyz/zadost-do-dps-v-milovicich.html
- t** 325 517 152



Anděl Strážný, z.ú.	45
Apoštolská církev, sbor Lysá nad Labem	60
Arcidiecézní charita Praha – středisko Brandýs nad Labem	45
Centrum ALMA, z.ú.	45
Centrum pěstounských rodin, z.s.	60
Centrum pro dětský sluch Tamtam, o.p.s.	46
Centrum pro neslyšící a nedoslýchavé pro Prahu a Středočeský kraj, o.p.s.	46
CENTRUM PRO VŠECHNY, z.s. – Nymburk	60
Centrum psychologicko-sociálního poradenství Středočeského kraje, p.o.	46
Centrum sociálních a zdravotních služeb Poděbrady, o.p.s.	21
Centrum sociálních služeb v Lysé nad Labem, z.ú.	26
Česká unie neslyšících, z.ú.	47
Clementas – centrum pro seniory	47
Dětské centrum Kolín, p.o.	60
Dětské centrum Milovice, p.o.	61
Diakonie ČCE – středisko Praha	47
Diakonie ČCE – středisko Střední Čechy	48
DOM – Dům otevřených možností, o.p.s.	48
Domácí hospic Nablízku, z.ú.	29
Domov Mladá, poskytovatel sociálních služeb	32
Domov Na Zámku Lysá nad Labem, p.o.	35
Domov Rožďalovice, poskytovatel sociálních služeb	48
Dřevčická, o.p.s.	49
Dům s pečovatelskou službou Kounice	64
Dům s pečovatelskou službou Lysá nad Labem	64
Dům s pečovatelskou službou Milovice	64
EDA cz, z.ú.	49
Evangelický sbor Lysá nad Labem	61
Fajn klub – Lysá nad Labem	61
Farní charita Lysá nad Labem	61
Farní charita Nymburk	49
Fokus Mladá Boleslav, z.s.	50
Fokus Praha, z.ú. – Centrum Mělník	50
Handicap centrum Srdce, o.p.s.	50
Charita Neratovice	51
Jedličkův ústav a Mateřská škola a Základní škola a Střední škola ..	51
Klub důchodců Litol	64
Klub důchodců Lysá nad Labem	64

Laxus, z.ú.	36
LORM - Společnost pro hluchoslepé, z.s.	51
LUXOR Poděbrady, poskytovatel sociálních služeb	52
Maminky dětem, z.s.	37
Meridiem Centrum péče, s.r.o.	52
Městská nemocnice Městec Králové, a.s.	52
Národní ústav pro autismus, z.ú.	53
Nezávislý život, z.ú.	53
Oblastní charita Kutná Hora	53
Organizace pro pomoc uprchlíkům, z.s.	54
Otevřené srdce, o.p.s.	54
Pedagogicko-psychologická poradna Středočeského kraje (PPP SK), pracoviště Nymburk	62
PMS – Probační a mediační služba, středisko Nymburk	62
RC Parníček, z.s. – Lysá nad Labem	62
Respondeo, z.s.	40
Římskokatolická farnost Lysá nad Labem	63
Rodinné centrum ROUTA, z.s.	54
Romodrom, o.p.s.	55
ROSA – centrum pro ženy, z.s.	55
Rozum a cit, z.s.	55
RSOP, z.s.	56
Sananim, z.ú.	56
Sdružení na pomoc dětem s handicapem, z.ú.	56
SEMIRAMIS, z.ú.	43
Sjednocená organizace nevidomých a slabozrakých ČR, z.s. – oblastní odbočka Lysá nad Labem	63
Společnost pro ranou péči, z.s.	57
Svaz postižených civilizačními chorobami v ČR, z.s., okresní organizace Nymburk	63
Tichý svět, o.p.s.	57
Tyflo ČR, o.p.s.	58
TyfloCentrum Praha, o.p.s.	57
Vhled, z.s.	58
Vyšší Hrádek, p.s.s.	58
Zvoneček Bylany, poskytovatel sociálních služeb	58
ŽIVOT 90, z.ú.	59
Život Plus, z.ú.	59

KRIZOVÁ POMOC, KRIZOVÉ LINKY

Na krizové lince Vás vyslechnou odborníci a nabídnou Vám okamžitou pomoc. Služby jsou většinou anonymní, některé linky fungují nonstop a zdarma.

KRIZOVÁ POMOC

ACORUS, z.ú.

a neveřejné

t 283 892 772

w www.acorus.cz

Cílová skupina: oběti domácího násilí

Dětské krizové centrum, z.ú.

a V Zápolsí 1250/21

141 00 Praha 4

t 241 484 149, 777 715 215

w www.ditekrize.cz

Cílová skupina: děti a mládež ve věku od 6 do 26 let ohrožené společensky nežádoucími jevy, děti ohrožené na zdravém vývoji rizikovými faktory v prostředí, děti s poruchami chování, s rizikovým chováním, šikanované aj., oběti domácího násilí, děti jako přímí svědci domácího násilí, oběti trestné činnosti – děti týrané, sexuálně zneužívané, zanedbávané, přepadené a jinak traumatizované, osoby v krizi, osoby, které vedou rizikový způsob života nebo jsou tímto způsobem života ohroženy, děti z rodin s výskytem závislostí, gamblerství, delikvence, prostituce aj., rodiny s dítětem/děťmi, dysfunkční rodiny, rodiče se sníženými rodičovskými kompetencemi, rodiny v závažných životních situacích, rodiny v krizi – náhlé úmrtí člena rodiny aj.

Diakonie ČCE – Středisko křesťanské pomoci v Praze

a Varšavská 738/37,

120 00 Praha 2

t 222 514 040, 777 734 173

w www.soscentrum.cz

Cílová skupina: oběti trestné činnosti, osoby s chronickým duševním onemocněním, osoby v krizi, osoby žijící v sociálně vyloučených komunitách, osoby, které vedou rizikový způsob života nebo jsou tímto způsobem života ohroženy, rodiny s dítětem/děťmi.

Dům tří přání, z.ú.

a Karlovarská 337/18,

161 00 Praha 614

t 235 302 698

w www.dumtriprani.cz

Cílová skupina: děti a mládež ve věku od 6 do 26 let ohrožené společensky nežádoucími jevy, osoby v krizi, osoby, které vedou rizikový způsob života nebo jsou tímto způsobem života ohroženy, rodiny s dítětem/děťmi.

La Strada Česká republika, o.p.s.

a neveřejné

t 222 717 171

w www.strada.cz/cz

Cílová skupina: oběti obchodu s lidmi, osoby komerčně zneužívané, osoby v krizi, osoby, které vedou rizikový způsob života nebo jsou tímto způsobem života ohroženy.



KRIZOVÉ LINKY

AVON – Mamma HELP centrum

Avon linka proti rakovině prsu

t 800 180 880

e praha@mammahelp.cz

w www.mammahelp.cz/avon-linka-proti-rakovine-prsu

Bílý kruh bezpečí, z.s.

DONA linka – domácí násilí

t 116 006

w www.donalinka.cz

Centrum Anabell, z.ú.

Linka Anabell pro problémy související s poruchou příjmu potravy

t 774 467 293

e posta@anabell.cz

w www.anabell.cz

Centrum krizové intervence Psychiatrické nemocnice Bohnice

Linka centra krizové intervence Bohnice

t 284 016 666

w www.bohnice.cz/krizova-pomoc

Centrum prevence rizikové virtuální komunikace PDF UP v Olomouci

Poradna E-bezpečí pro oblast rizikového chování na internetu

e info@e-bezpeci.cz

w www.poradna.e-bezpeci.cz

Centrum sociálních služeb Praha

Pražská linka důvěry RIAPS

t 222 580 697

e linka.duvery@csspraha.cz

w www.chat-pomoc.cz

Cesta domů, z.ú.

Poradna v péči o umírající a pozůstalé

t 775 166 863, 283 850 949

e poradna@cestadomu.cz

w www.cestadomu.cz

Cesta z krize, z.ú.

Linka První psychické pomoci

t 116 123

w www.cestazkrize.net

Česká společnost AIDS pomoc

Linka pomoci

t 800 800 980

w www.aids-pomoc.cz/poradna

Dětské krizové centrum, z.ú.

Dětské krizové centrum

t 777 715 215

e problem@дитеkrize.cz

w www.ditekrize.cz

Dlouhá cesta, z.s.

Pomoc při úmrtí dítěte

t 721 288 215

e nejstesami@dlouhacesta.cz

w www.dlouhacesta.cz

EDA cz, z.ú.

Linka EDA

t 800 405 060

e linka@eda.cz

w www.eda.cz/cz/co-delame/linka-eda

Elpida, o.p.s.

Linka seniorů

t 800 200 007

e LINKASENIORU@ELPIDA.CZ

w www.elpida.cz/linka-senioru

Fond ohrožených dětí

Klokánek – zařízení pro děti vyžadující okamžitou pomoc

t 224 236 655

e fod@fod.cz

w www.fod.cz

Klára pomáhá, z.s.

Poradna pro pečující a pozůstalé

t 733 678 894, 733 678 890

e pecujici@klarapomaha.cz, pozustali@klarapomaha.cz

w www.klarapomaha.cz

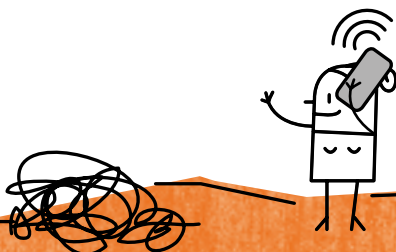
La Strada Česká republika, o.p.s.

Informační a SOS linka

t 800 077 777

e lastrada@strada.cz

w www.strada.cz/cz



Liga proti rakovině

Nádorová telefonní linka

t 224 920 935

e lpr@lpr.cz

w www.lpr.cz/akce-a-projekty/nadorova-linka

Linka bezpečí, z.s.

Linka bezpečí

t 116 111

e pomoc@linkabezpeci.cz

w www.linkabezpeci.cz

Linka bezpečí, z.s.

Rodičovská linka

t 606 021 021

e pomoc@rodicovskalinka.cz

w www.rodicovskalinka.cz

ONŽ – pomoc a poradenství pro ženy a dívky, z.s.

Linka pro ženy a dívky

t 603 210 999

e praha@poradnaprozeny.eu

w www.poradnaprozeny.eu

REMIIDIUM Praha, o.p.s.

On-line poradna

Dluhový labyrint

w www.dluhovylabyrint.cz

ROSA – Centrum pro ženy, z.s.

SOS linka

t 602 246 102, 241 432 466

e poradna@rosa-os.cz

w www.rosa-os.cz

Toxikologické informační středisko

Toxikologická linka při akutních otravách

t 224 919 293, 224 915 402

e tis@vfn.cz

w www.tis.cz.cz

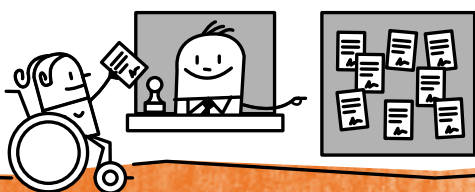
ŽIVOT 90, z.ú.

Život 90 – Linka důvěry pro seniory a jejich blízké

t 800 157 157

e seniortelefon@zivot90.cz

w www.zivot90.cz/cs/asistence/senior-telefon



DALŠÍ DŮLEŽITÉ KONTAKTY

INTEGROVANÝ ZÁCHRANNÝ SYSTÉM

112 tísňová linka	158 policie
150 hasiči	156 městská policie
155 záchranná služba	1210 horská služba

POLICIE ČR, OBVODNÍ ODDĚLENÍ MILOVICE

a Armádní 793 289 23 Milovice	t 974 878 730, 602 264 423 e nb.oo.milovice@pcr.cz
---	---

MĚSTSKÁ POLICIE LYSÁ NAD LABEM

a Husovo náměstí 23/1 289 22 Lysá nad Labem	t 325 552 065 e mestska.policie@mplysa.cz
---	--

MĚSTSKÁ POLICIE MILOVICE

a náměstí 30. června 508 289 23 Milovice	t 325 516 880, 325 517 170 e mp@mesto-milovice.cz
--	--

ÚŘAD PRÁCE ČR – KONTAKTNÍ PRACOVISŤE LYSÁ NAD LABEM

a Československé armády 29/11 289 22 Lysá nad Labem	t 950 140 263 e podatelna.nb@uradprace.cz w www.uradprace.cz/web/cz/nymburk#lysa-nad-labem
---	---

MĚSTSKÝ ÚŘAD LYSÁ NAD LABEM

a Husovo náměstí 23/1 289 22 Lysá nad Labem	t 325 510 211 – spojovatelka, odbor školství, sociálních věcí, zdravotnictví a kultury w mestolysa.cz/cz/mestsky-urad/odbory-uradu/odbor-skolstvi-socialnich-veci-zdravotnictvi-a-kultury/kontakty-odboru e info@mestolysa.cz e podatelna@mestolysa.cz e odbor.sszk@mestolysa.cz
---	---

ÚŘAD PRÁCE ČR – KONTAKTNÍ PRACOVISŤE MILOVICE

a Topolová 911
289 24 Milovice

t 950 140 250, 950 140 254
e podatelna.nb@uradprace.cz
w www.uradprace.cz/web/cz/nymburk#milovice

MĚSTSKÝ ÚŘAD MILOVICE

a náměstí 30. června 508
289 23 Milovice

t 325 517 111 – spojovatelka
t 325 517 152 – oddělení
školské, kultury
a sociálních věcí
w urad.mesto-milovice.cz/cs/mestsky-urad/kontakty/vyhledavani.html
e meu@mesto-milovice.cz

SENIOR TAXI

Služba je určena osobám s trvalým bydlištěm v Lysé nad Labem ve věku 65 let a starším nebo držitelům průkazu TP, ZTP, ZTP/P. V rámci Lysé nad Labem senior TAXI zajišťuje přepravu z místa bydliště k lékaři, do lékárny, na poštu, na nádraží ČD nebo na městský úřad a zpět.

t 734 577 833
(nutno objednat minimálně den předem)
Bližší informace lze získat na Odboru školství, sociálních věcí, zdravotnictví a kultury MěÚ Lysá nad Labem
w mestolysa.cz/cz/mestsky-urad/odbory-uradu/odbor-skolstvi-socialnich-veci-zdravotnictvi-a-kultury



**Katalog poskytovatelů sociálních a návazných služeb
pro Mikroregion Polabí**

Vydalo: Centrum pro komunitní práci
Francouzská 4, 120 00 Praha 2
stredni.cechy@cpkp.cz
www.cpkp.cz/strednicechy

Vydání 1., Praha 2019
ISBN: 978-80-87809-74-7

Napsal kolektiv autorů CPKP střední Čechy ve spolupráci s Odborem školství, sociálních věcí, zdravotnictví a kultury MěÚ Lysá nad Labem
Grafický návrh, sazba, tisková produkce: >o< Mowshe
Jazyková korektura: Klára Kaiserová
Náklad: 500 ks

